



hd LSA12

LineSourceArray

Das **hd LSA12** ist ein effizientes Line-Array-Modul der neuesten Generation, welches mit einem speziell entwickelten Hochleistungs-12"N-Tieftonchassis bestückt ist und aktiv getrennt wird. Das Hochtongsegment besteht aus zwei 1.4"-Neodym-Kompressionstreiber mit speziellem Polymer-Diaphragma die an Wellenformer gekoppelt eine zylindrische Wellenfront erzeugen. Das integrierte 3-Punkt FastRig-Rigging ermöglicht es bei geflogenen vertikalen Arrays aus bis zu 16 Lautsprechern den vertikalen Schallöffnungswinkel präzise in 1°-Schritten von 0° bis 11° einzustellen. Alle Anbauteile und Kugelsperrbolzen sind fest mit dem Gehäuse verbunden. Die verschiedenen Hornvorsätze der Hochtongsektion ermöglichen für fest installierte Anwendungen symmetrische und asymmetrische horizontale Abstrahlwinkel, um das Lautsprechersystem genauestens auf die zu beschallende Fläche auszurichten und störende Reflexionen von Wänden oder Hindernissen auszublenden. Eine akkurate Systemplanung erfolgt mittels EASE Focus. Der Betrieb erfolgt über Harmonic Design Systemverstärker und garantiert eine herausragende Performance.



Features

- kompakte Abmessungen
- hoher Wirkungsgrad, große Reichweite
- BI-AMP für kompromisslosen Sound
- Belastbarkeit 600 W / 2400 W (AES/Peak)
- Abstrahlung wahlweise 90° x 15°, 120° x 15° oder asymmetrisch 105° x 15°
- lineare Abstimmung
- großer Headroom dank 2x HF Treiber/Modul
- integriertes 3-Punkt FastRig-Rigging

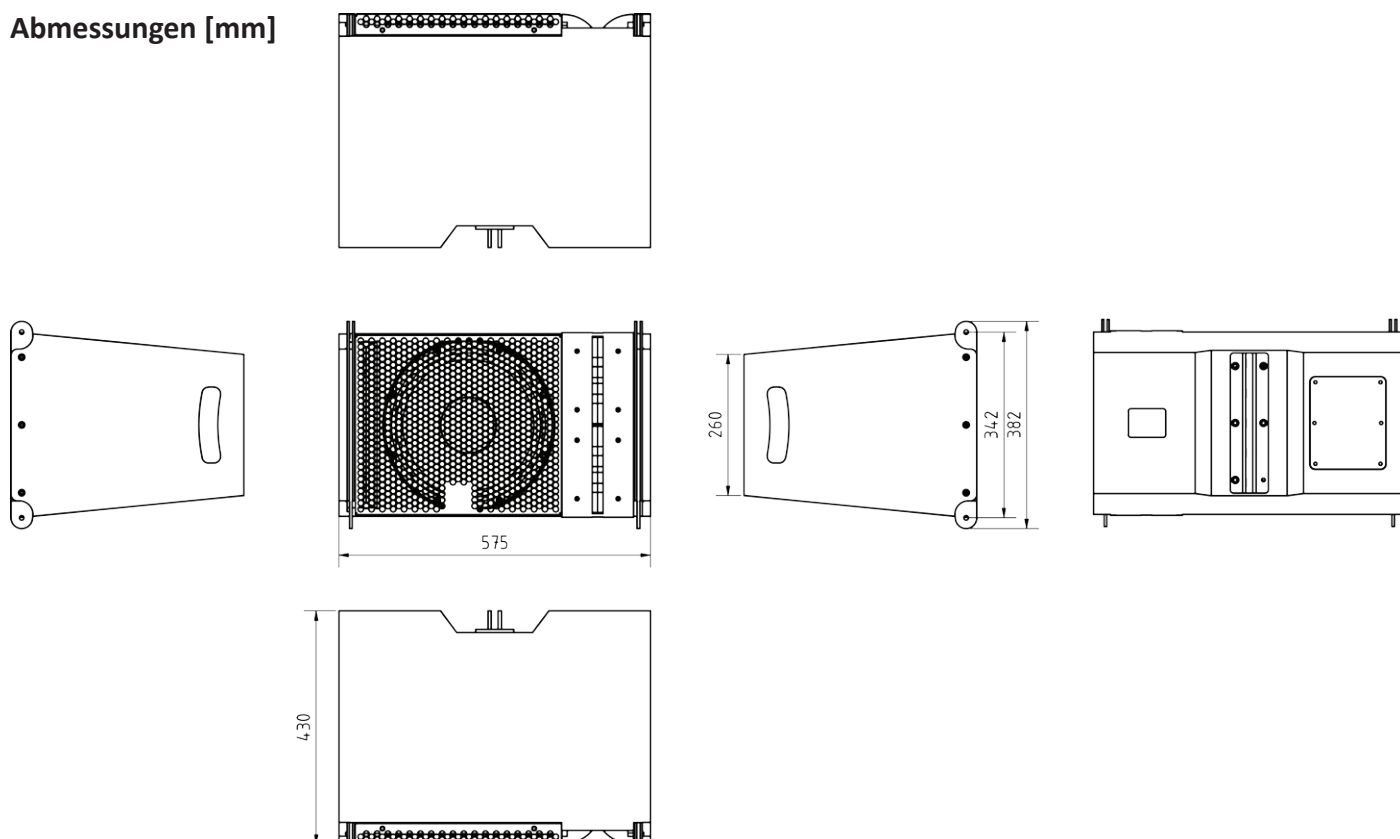
Anwendung

FOH-Großbeschallungssystem, mobil oder fest installiert, Live-Events, Clubs, Sportstätten, Theaterhäuser, Stadthallen

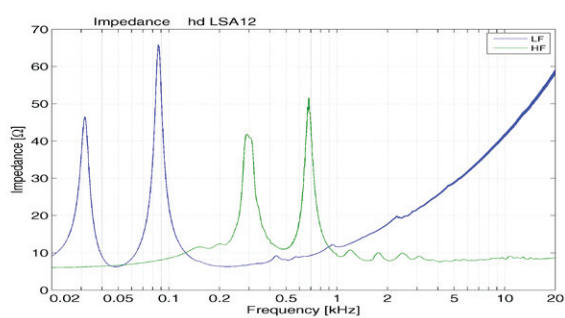
Modell	hd LSA12
Bestellnummer	60100 - 90° x 15° 60101 - 120° x 15°
Prinzip	Zylinderwelle / Bassreflex
Bestückung	1x 12"N Tieftonchassis 2x 1.4"N Hochtontreiber
Impedanz	LF: 8 Ω, HF: 8 Ω
Trennfrequenz	aktiv, 900 Hz
Abstrahlung (hor x ver)	90° x 15°, 120° x 15°, asym. 105° x 15°
Frequenzgang (-6dB)	45 Hz - 20 kHz
Sensitivity (1W / 1m)	LF: 98 dB, HF: 110 dB
Belastbarkeit AES / Peak	600 / 2400 W
SPLmax @ 10% THD	138 dB
Gehäuseausführung	robustes Multiplexgehäuse mit Polyurethan-Beschichtung schwarz, versenktes Anschlussfeld mit 2x NL4, Tragegriffe, integriertes Rigging, Stahlgitter mit Akustikschaum
Optionen	Installationsversion, Wetterfest, hd LSA12-SF6 (Art. 60804), RAL-Farbe, hd UniFrame16 (Art. 60805) LSA12 TourCase, LSA12 Dolly
Gewicht	27 kg
Abmessungen (B x H x T)	575 x 340 x 430 mm

hd LSA12 Datenblatt

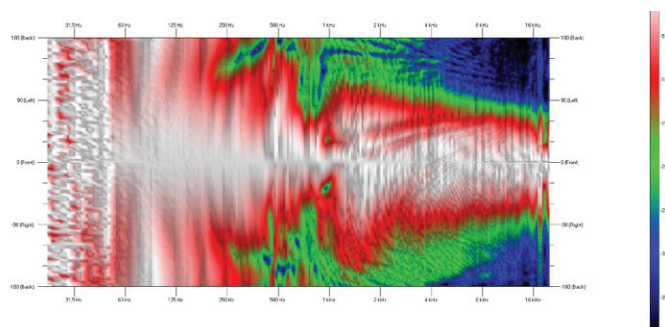
Abmessungen [mm]



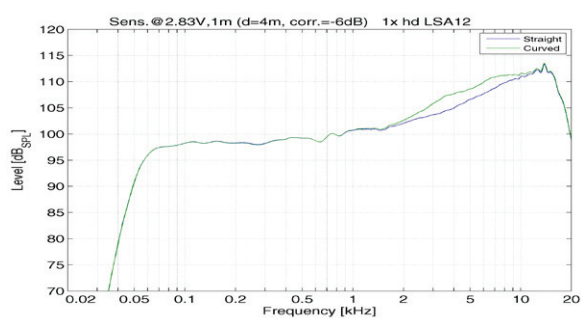
Impedanz



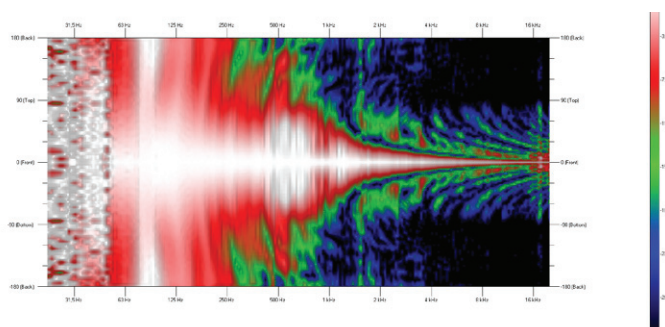
Horizontale Isobaren



Frequenzgang mit DSP Preset

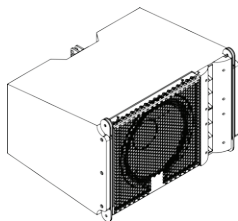


Vertikale Isobaren



hd LSA12 Datenblatt

Zubehör



Installationsversion

Elegantes Design für Festinstallation ohne Griffe

Bestellnummer: 40080 (hd LSA12i 90° x 15°)
40081 (hd LSA12i 120° x 15°)



RAL-Farbe

Sonderfarbe pro Artikel nach RAL-Farbe

Bestellnummer: 1070



Wetterfest

Imprägnierung gegen Wettereinflüsse

Bestellnummer: 4610



hd LSA12-SF6

Flugrahmen zur Fliegen eines vertikalen Arrays aus bis zu sechs Lautsprechern, inkl. 1x Rear-Lock-Pin

Bestellnummer: 60804



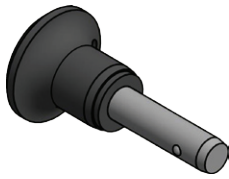
hd UniFrame16

universeller Groundstack/Flugrahmen zur Aufnahme von hd LSA12, hd HLS20, hd HLS24 und flugfähigen Subwoofern

Bestellnummer: 60805

hd LSA12 Datenblatt

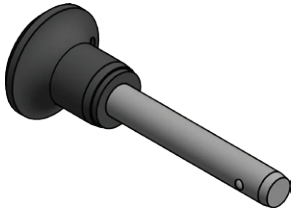
Zubehör



LSA-Front-Lock-Pin

selbstsichernder Kugelsperrbolzen mit schwarzem Pilzgriff, Ø8 x 15 mm

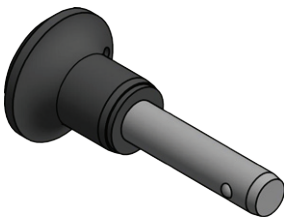
Bestellnummer: 900304



LSA-Lastadapter-Pin

selbstsichernder Kugelsperrbolzen mit schwarzem Pilzgriff, Ø10 x 25 mm

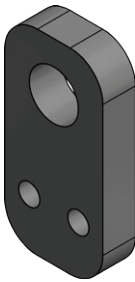
Bestellnummer: 900306



LSA-Rear-Lock-Pin

selbstsichernder Kugelsperrbolzen mit schwarzem Pilzgriff, Ø10 x 25 mm

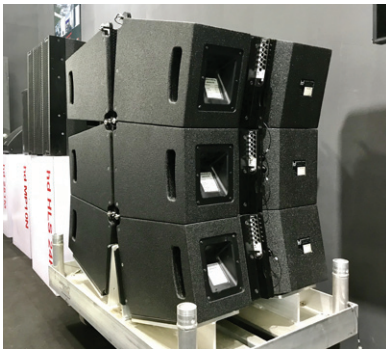
Bestellnummer: 900305



UniFrame16-Lastadapter

Lastadapter zur Aufnahme eines Schäkels mit max. Ø17 mm zur Verwendung mit hd UniFrame16

Bestellnummer: 900316



hd LSA12-Dolly

Touring Dolly für sechs hd LSA12 mit 4x 100 mm Rollen

Bestellnummer: 950095



hd LSA12-TourCase

Touring Case für drei hd LSA12 mit 8x Klappgriffen (2x je Seite) und 4x 100 mm Rollen

Bestellnummer: 950090