



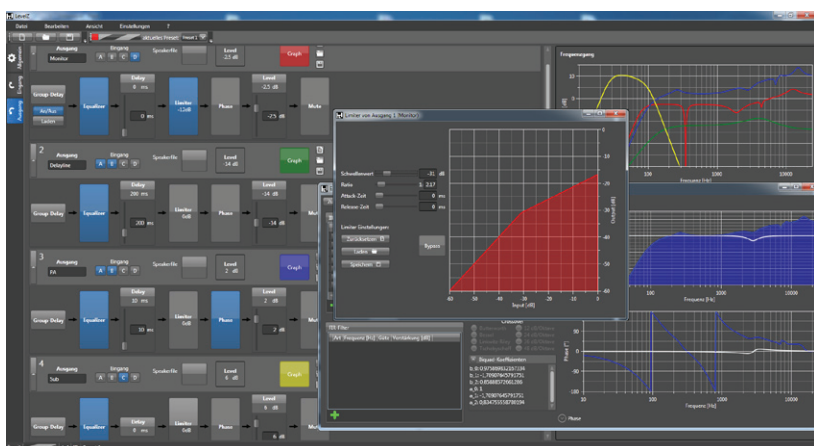
hd P15

Aktiver System Subwoofer

Der **hd P15** ist aus akustischer Sicht baugleich mit dem **hd Sub15** mit dem Unterschied, dass die **hd P-Serie** den High-End **hd MultiDSP** und leistungsstarke Class-D Verstärker im selben Gehäuse beherbergt und somit um Grundbaustein für jedes mobile Plug&Play System wird. Diese neue DSP-Plattform ermöglicht nun sämtliche Processing und Steuerungsfunktionen von Großbeschallungsanlagen in einem einfach zu bedienenden Plug&Play Aktiv-System. Der extrem leistungsfähige **hd MultiDSP** bietet FIR- und IIR-Filter zur exakten Anpassung des Beschallungssystems auf die jeweilige Anwendung. Die Eingangssektion beinhaltet eine Routingmatrix, einen Signalgenerator (Sinus- und Rauschgenerator) und einen frei konfigurierbaren EQ mit 16 IIR-Filtern und einem 384 Taps FIR-Filter je Eingangskanal. Pro Ausgangskanal stehen 16 IIR-Filter, 384 Taps FIR-Filter, 100ms Delay, 180°-Phasenumkehrung, Peak- und RMS-Limiter, Gain und Mute zur Verfügung. Es sind 20 Factory-Presets für alle **hd** Lautsprechersystemkonfigurationen vorhanden, die für den direkten Abruf auf dem Gerät gespeichert sind, so dass das Gerät immer auf einen definierten Grundzustand zurückgesetzt werden kann. Dies garantiert höchste Zuverlässigkeit der angeschlossenen Lautsprecher und sorgt für einen sehr dynamischen und linearen Klang.

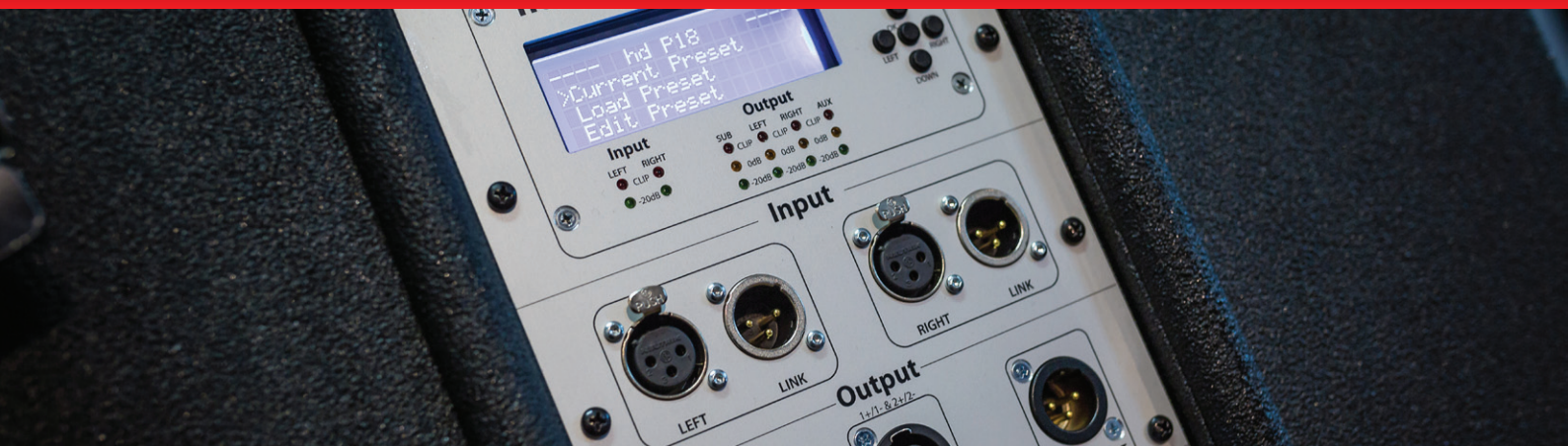


Für anwenderspezifische Einstellungen stehen weitere 20 frei konfigurierbare User-Presets zur Verfügung, um individuelle Systemkonfigurationen abzuspeichern und zu verwalten. Ein gut lesbares 4-zeiliges LCD-Display mit 3,2" Bildschirmdiagonale und 5 Navigationstastern ermöglichen eine einfache und intuitive Bedienung aller Funktionen, sowie das Laden von Factory- oder User-Presets direkt am Gerät ohne PC.



Dies ermöglicht es, das PA-System in kürzester Zeit an die sich ändernden Anforderungen anzupassen und den sonst üblichen kompletten Systemwechsel für eine kleine oder große Veranstaltung überflüssig zu machen. Darüber hinaus kann mit der Remote-Software **hd LevelZ** noch detaillierter auf die jeweiligen individuellen Anforderungen eingegangen werden.

hd P15 Datenblatt



Die Mehrkanal-Class-D Verstärker liefern bis zu 2500W auf einem einzigen Ausgangskanal bereit und wurden entwickelt, um höchsten Anforderungen an Audioqualität und Zuverlässigkeit in mobilen Anwendungen gerecht zu werden. Dafür sorgt ein SMPS Schaltnetzteil mit Power Factor Correction (PFC), das selbst bei ungünstigen Netzbedingungen, wie z.B. Unter- oder Überspannung dank einem universellem Arbeitsbereich von 85 V bis 265 V zu jeder Zeit die volle Leistung bereitstellen kann und ist damit konventionellen Netzteilen weit überlegen.

DSP Elektronik Features

- 3-Kanal Class-D Verstärker (2500W/800W/800W)
- 2In/4Out High-End hd MultiDSP mit >300 MIPS
- 384 Taps FIR-Filter je Eingang/Ausgang
- 16x IIR-Filter (double precision) je Eingang/Ausgang
- mehrstufige Limiter-Architektur
- maximale Betriebssicherheit und Performance
- 3,2" LCD mit Navigationstasten und USB
- Zugriff auf alle Features direkt am Gerät ohne PC
- windowsbasierte Remote-Software hd LevelZ

Akustische & Mechanische Features

- 15" Langhub-Hochleistungslautsprecher
- sehr hoher Schalldruck mit bis zu 135 dB
- kompakte Abmessungen
- robustes Gehäuse mit Polyurethanbeschichtung
- Parallelbetrieb mit passivem Subwoofer hd Sub15 möglich
- Stand-Alone oder Cardioid Subwoofer Array
- erweiterter Frequenzgang bis 40 Hz

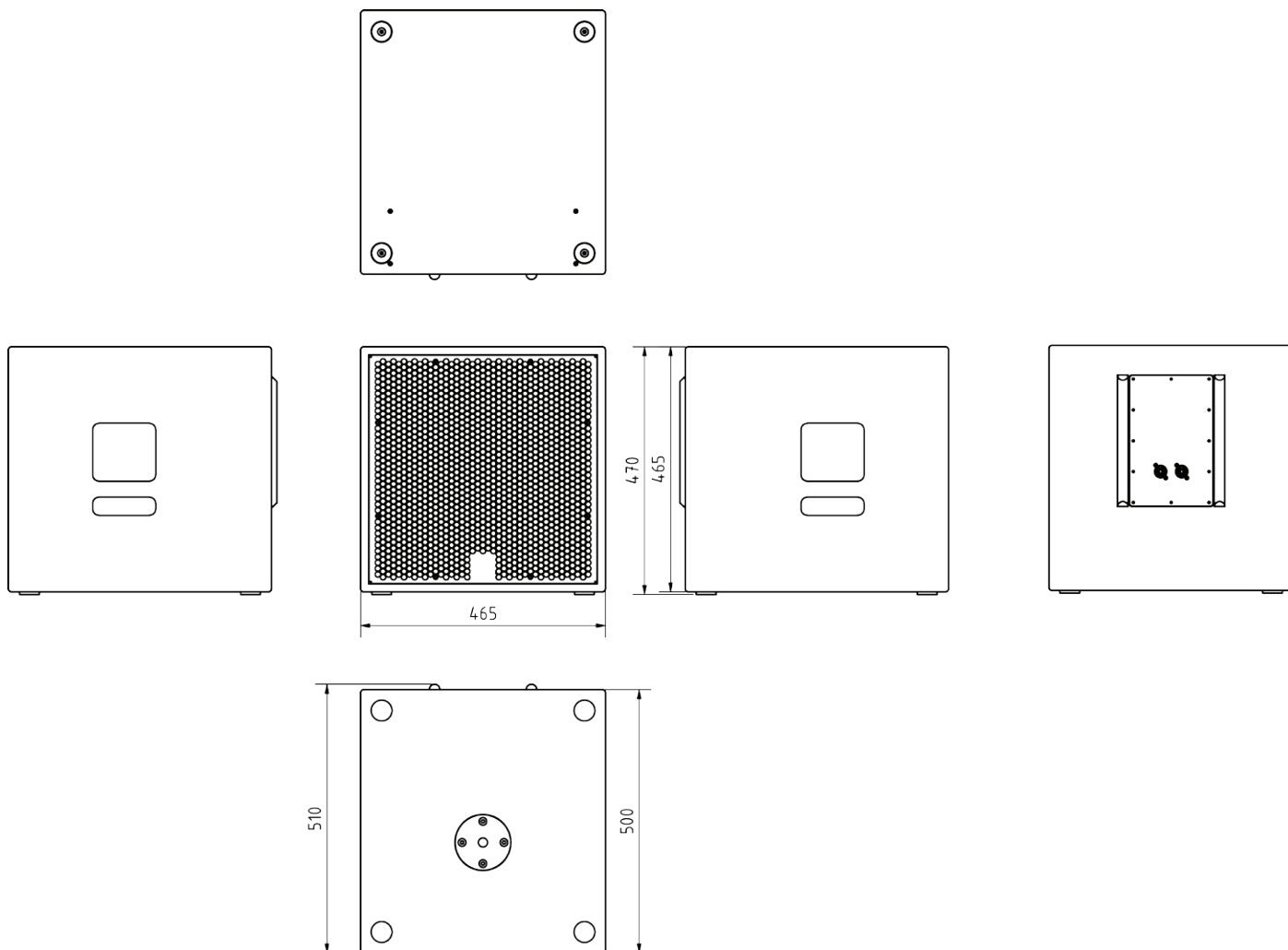
Anwendung

Live-Beschallung, Restaurants, Bars, Kino, Konferenzräume, Hotels, A/V Installationen, Multimedia Anwendungen, TV-Studios, Kirchen

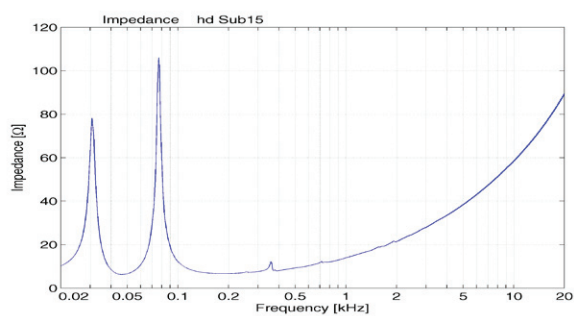
Modell	hd P15
Bestellnummer	60010
Prinzip	Bassreflex
Bestückung	1x 15"-Tieftonchassis
Trennfrequenz	variabel je nach Preset
Abstrahlung (hor x ver)	omnidirektional, cardioid über Preset
Frequenzgang (-6dB)	40 Hz - 130 Hz
Sensitivity (1W / 1m)	101 dB
Belastbarkeit AES / Peak	1000 / 4000 W
SPLmax @ 10% THD	135 dB
Leistung @ 4 Ω	1x 2500 W + 2x 800 W
DSP	hd MultiDSP 2In 4Out mit FIR-/IIR-Filter mehrstufige Limiter-Architektur hd LevelZ Remote Software 3,2" LCD mit Navigationstasten und USB
Anschluss	2x XLR Eingang + 2x XLR Link 1x NL4 Ausgang TOP L (2-pol) 1x NL4 Ausgang TOP R & SUB (4-pol) 1x XLR AUX Out 1x Powercon Netzzuleitung
Gehäuseausführung	robustes Multiplexgehäuse mit Polyurethan-Beschichtung schwarz, versenktes Anschlussfeld, M20 Gewinde, 2x Tragegriff, Stahlgitter mit Akustikschaum innenliegend
Optionen	Transportschutzhülle (Art. 30100) Installationsversion (Art. 40064) Rollbrett (Art. 950056) RAL-Farbe (Art. 1073)
Gewicht	34 kg
Abmessungen (B x H x T)	465 x 472 x 520 mm

hd P15 Datenblatt

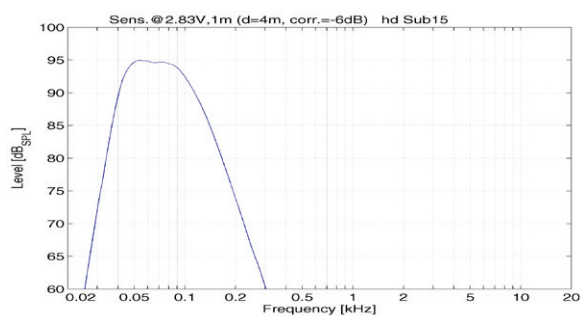
Abmessungen [mm]



Impedanz



Frequenzgang mit DSP Preset



hd P15 Datenblatt

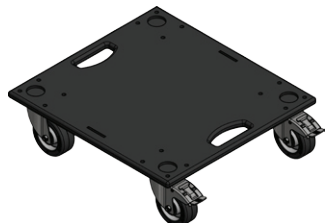
Zubehör



Transportschutzhülle P15

Strapazierfähige Transportschutzhülle aus Polyester mit 10 mm Polsterung und hd Logoaufdruck

Bestellnummer: 30115



Rollbrett P15

durchdachtes Rollbrett mit Klettverschluss und 4 Stk. 100 mm Rollen

Bestellnummer: 950056



Installationsversion

Elegantes Design für Festinstallation ohne Griffe und ohne M20-Flansch

Bestellnummer: 40064 (hd P15i)



RAL-Farbe

Sonderfarbe pro Artikel nach RAL-Farbe

Bestellnummer: 1073