



hd HLS24

HybridLineSource

Die HybridLineSource-Technologie ist ein von Harmonic Design entwickeltes, weltweit einzigartiges, neues Lautsprecherkonzept, welches den Transportaufwand drastisch reduziert und dabei die Qualität der Beschallung auf ein neues Niveau von Gleichmäßigkeit und Verzerrungsfreiheit bringt. Das **hd HLS24** ist die BI-AMP-Version mit zwei speziell entwickelten Hochleistungs-12"N-Tieftonchassis und erreicht bereits im Tief-/Mitteltonbereich einen Wirkungsgrad von 108 dB. Die überaus groß dimensionierte Hochtoneinheit ist eine LineSource-Einheit, wie man sie von LineArrays kennt und besteht aus vier 1.4"-Neodym-Kompressionstreibern mit speziellem Polymer-Diaphragma, welche an Wellenformer gekoppelt eine zylindrische Wellenfront mit einem vertikalen Schallöffnungswinkel von 40° erzeugen. Die Reichweite des HybridLineSource-Systems ist dadurch vergleichbar mit einem LineArray. Das horizontale Abstrahlverhalten ist aufgrund des symmetrischen, koaxialen Aufbaus frei von Interferenzen im Übernahmebereich und absolut gleichmäßig über einen Winkelbereich von 100°. Double-Hangs werden überflüssig. Die Systemplanung erfolgt mit EASE Focus.

Features

- revolutionäre HybridLineSource-Technologie
- extremer Wirkungsgrad, hohe Reichweite
- BI-AMP für kompromisslosen Sound
- Belastbarkeit 1200 W / 4800 W (AES/Peak)
- Abstrahlung 100° x 40°
- Standalone oder als vertikales Array
- innovatives hocheffizientes Gehäusedesign
- integriertes 3-Punkt FastRig-Rigging

Anwendung

Flughäfen, Bahnhöfe, FOH-Großbeschallungssystem, mobil oder fest installiert, Live-Events, Clubs, Sportstätten, Theaterhäuser, Stadthallen,



Modell	hd HLS24
Bestellnummer	60110
Prinzip	HybridLineSource
Bestückung	2x 12"N Tieftonchassis 4x 1.4"N Hochtontreiber
Impedanz	LF: 4 Ω, HF: 4 Ω
Trennfrequenz	aktiv, 900 Hz
Abstrahlung (hor x ver)	100° x 40°
Frequenzgang (-6dB)	60 Hz - 20 kHz
Sensitivity (1W / 1m)	LF: 108 dB, HF: 110 dB
Belastbarkeit AES / Peak	1200 / 4800 W
SPLmax @ 10% THD	144 dB
Gehäuseausführung	robustes Multiplexgehäuse mit Polyurethan-Beschichtung schwarz, versenktes Anschlussfeld mit 2x NL4, 35 mm Flansch, Tragegriffe, integriertes Rigging, Stahlgitter mit Akustikschaum
Optionen	Installationsversion (Art. 40092) hd HLS24-RF3 (Art. 60801) hd UniFrame16 (Art. 60805) Transportschutzhülle, TourCase RAL-Farbe, Wetterfest
Gewicht	45 kg
Abmessungen (B x H x T)	480 x 675 x 560 mm

hd HLS24 Datenblatt

Effizienz neu definiert.

Das innovative und einzigartige Gehäusedesign sorgt für enorme Effizienz, kompakteste Abmessungen und einen unverzerrten Maximalschalldruck größer 144 dB. Dabei setzt das hd HLS24 HybridLineSource System in allen Disziplinen neue Maßstäbe in der Doppel-12“-Klasse. Durch den Einsatz der LineSource-Einheit mit mehreren leistungsstarken Hochtontreibern werden die Verzerrungen auf ein absolutes Minimum reduziert und gleichzeitig enorme Reserven zum Beschallen großer Distanzen verfügbar.

Einfach kombinierbar.

Die Gehäuseausführung ermöglicht Anwendungen auf einem Stativ oder geflogene vertikale Arrays aus bis zu fünf Elementen. Die Winklung zwischen den einzelnen Lautsprechern ist über das integrierte FastRig-Rigging in 6°-Schritten präzise von 0° bis 18° einstellbar.



Durchdachtes Zubehör spart Zeit und Kosten.

Der **hd HLS24-RF3** ist Flugrahmen und Stativneigeadapter zugleich, der sowohl zur Aufnahme eines Lautsprechers auf einem Hochständer mit präzise einstellbarer Neigung in 1°-Schritten von 0° - 15° als auch zum Fliegen eines vertikalen Arrays aus bis zu fünf Lautsprechern verwendet werden kann. Dies sorgt für größtmögliche Flexibilität täglich wechselnder Beschallungsaufgaben bei gleichzeitig reduziertem Zubehöraufwand.

Betriebssicherheit und audiophile Qualität.

Der Betrieb erfolgt ausschließlich über Harmonic Design Systemverstärker und garantiert eine herausragende Performance und Kompatibilität auch unter widrigen Bedingungen sowie höchste Effizienz in punkto Leistungsaufnahme, Packmaß und Output. Die aktive Trennung der BI-AMP Version erfolgt im Systemverstärker und erfordert zwei Verstärkerkanäle. Das hd HLS24P mit passiver Frequenzweiche ist unter Art.Nr 60115 erhältlich.

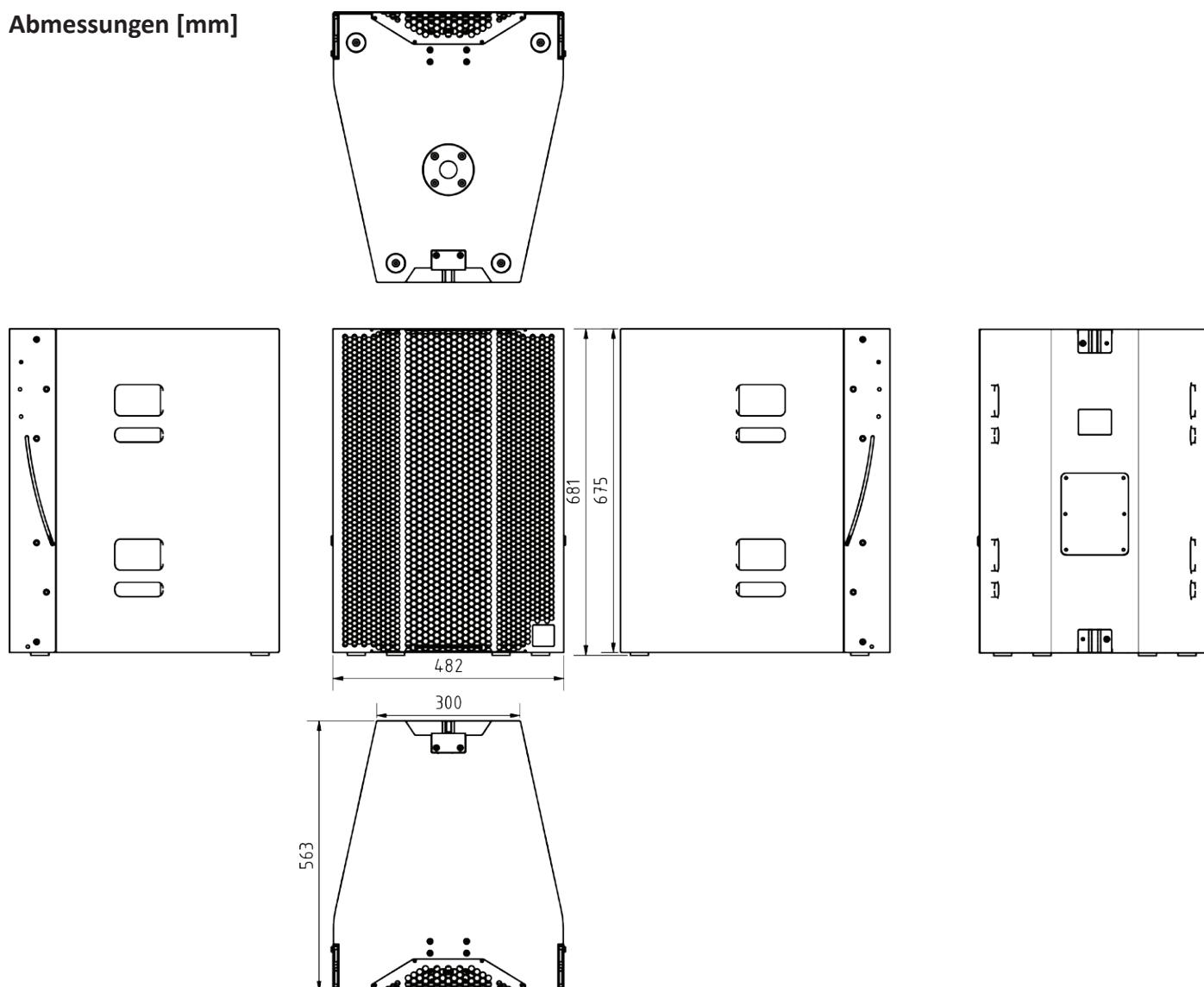


Beschallen mit System.

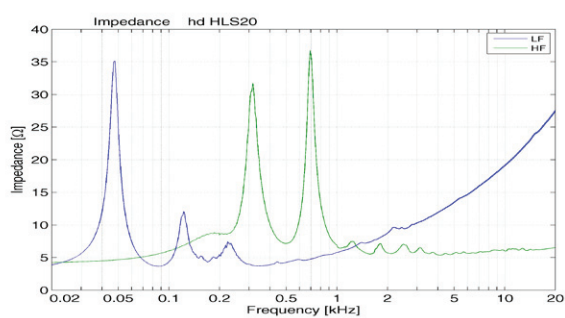
Es stehen die TourSys-Systeme als perfekt abgestimmte Allround Beschallungskomplettsysteme bestehend aus Top-Lautsprechern, Subwoofer und Systemverstärker bereit. Mehrere TourSys Systeme können zu einem großen System erweitert werden, um Beschallungen mit bis zu 10.000 Zuhörern zu realisieren.

hd HLS24 Datenblatt

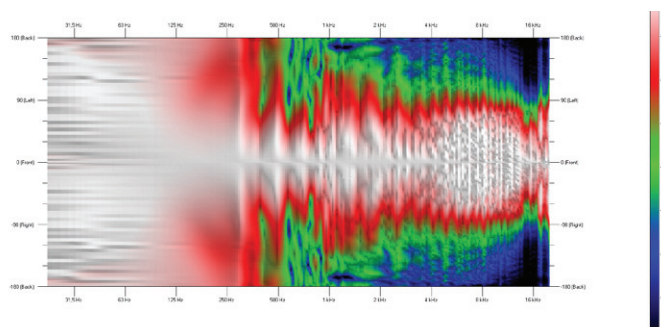
Abmessungen [mm]



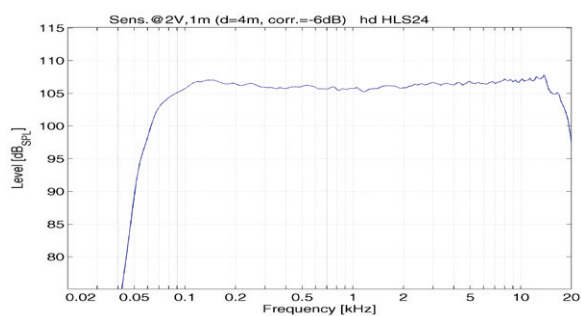
Impedanz



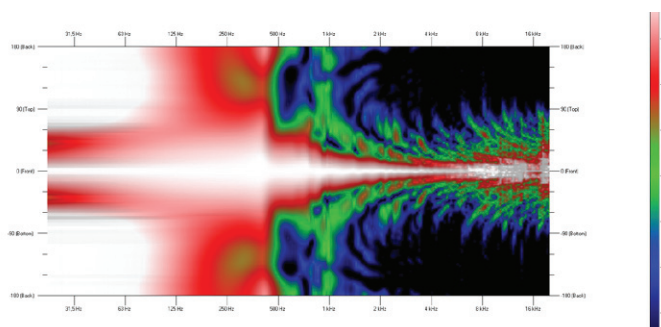
Horizontale Isobaren



Frequenzgang mit DSP Preset

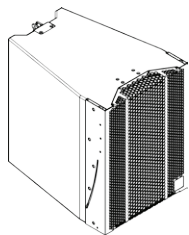


Vertikale Isobaren



hd HLS24 Datenblatt

Zubehör



Installationsversion

Elegantes Design für Festinstallation ohne Griffe und ohne 35 mm Flansch

Bestellnummer: 40092 (hd HLS24i)



RAL-Farbe

Sonderfarbe pro Artikel nach RAL-Farbe

Bestellnummer: 1070



Wetterfest

Imprägnierung gegen Wettereinflüsse

Bestellnummer: 4610



hd HLS24-RF3

Multifunktionaler Flugrahmen und Stativneigedapter. Zur Aufnahme eines Lautsprechers auf einem Stativ mit präzise einstellbarer Neigung in 1°-Schritten bis 15° oder zum Fliegen eines vertikalen Arrays aus bis zu drei Lautsprechern

inkl. 1x HLS-Lastadapter, 1x HLS-ArcSpacer, 4x Front-Lock-Pin, 2x Lastadapter-Pin

Bestellnummer: 60801



hd UniFrame16

universeller Groundstack/Flugrahmen zur Aufnahme von hd LSA12, hd HLS20, hd HLS24 und flugfähigen Subwoofern

Bestellnummer: 60805



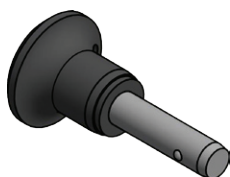
Transportschutzhülle HLS24

Strapazierfähige Transportschutzhülle aus Polyester mit 10 mm Polsterung und hd Logoaufdruck

Bestellnummer: 30120

hd HLS24 Datenblatt

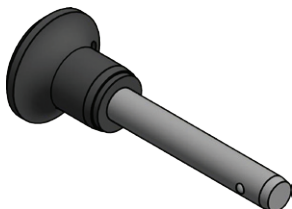
Zubehör



HLS-Front-Lock-Pin

selbstsichernder Kugelsperrbolzen mit schwarzem Pilzgriff, Ø6 x 15 mm

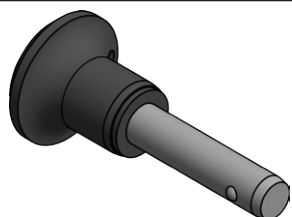
Bestellnummer: 900302



HLS-Lastadapter-Pin

selbstsichernder Kugelsperrbolzen mit schwarzem Pilzgriff, Ø6 x 30 mm

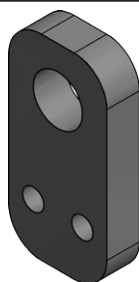
Bestellnummer: 900301



HLS-Rear-Lock-Pin

selbstsichernder Kugelsperrbolzen mit schwarzem Pilzgriff, Ø8 x 25 mm

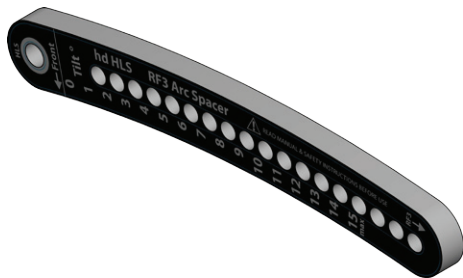
Bestellnummer: 900303



HLS-Lastadapter

Lastadapter zur Aufnahme eines Schäkels mit max. Ø15 mm zur Verwendung mit hd HLS24-RF3

Bestellnummer: 900315



HLS-ArcSpacer

Halbbogen zur Einstellung des vertikalen Neigungswinkel bei der Verwendung mit hd HLS24-RF3, 0° - 15°

Bestellnummer: 900317



hd HLS24-TourCase

Doppel-Case für zwei hd HLS24 inkl. RF3 Flugrahmen mit 8x Klappgriffen (2x je Seite) und 4x 100 mm Rollen

Bestellnummer: 950050