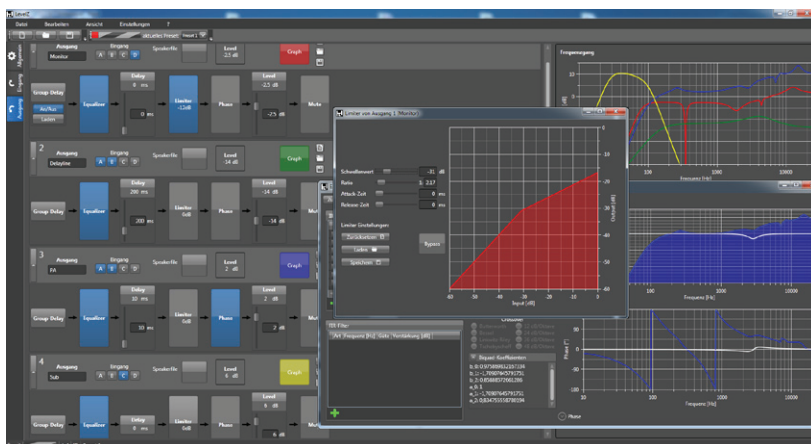




# hd P12stereo

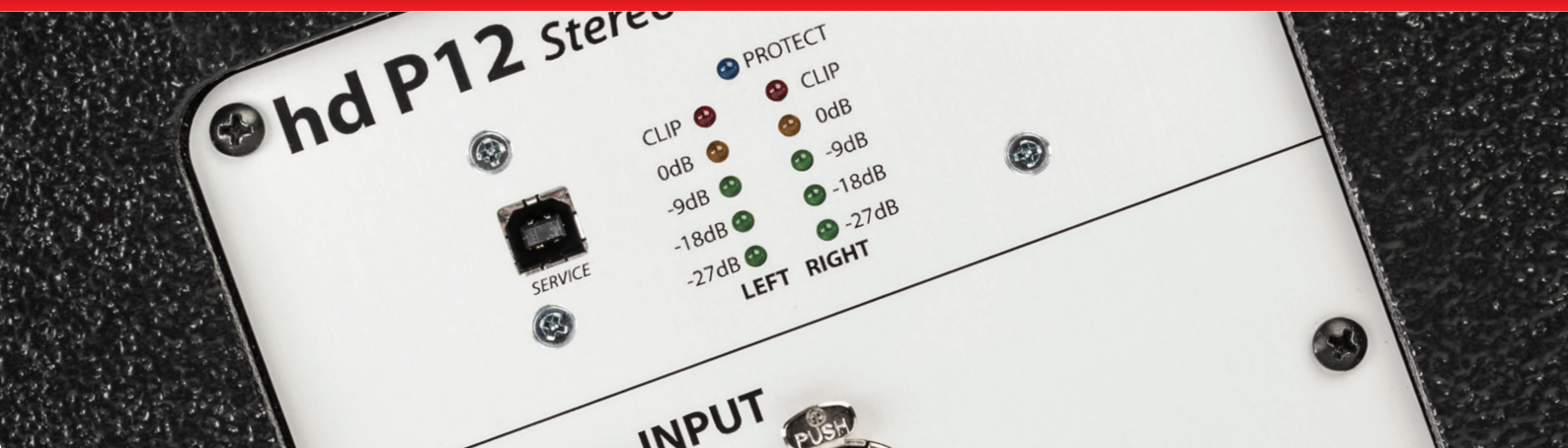
## Aktiver System Subwoofer

Der **hd P12stereo** ist aus akustischer Sicht baugleich mit dem **hd Sub12** mit dem Unterschied, dass die hd P-Serie den High-End hd MultiDSP und leistungsstarke Class-D Verstärker im selben Gehäuse beherbergt und somit um Grundbaustein für jedes mobile Plug&Play System wird. Diese neue DSP-Plattform ermöglicht nun sämtliche Processing und Steuerungsfunktionen von Großbeschallungsanlagen in einem einfach zu bedienenden Plug&Play Aktiv-System. Der extrem leistungsfähige hd MultiDSP bietet FIR- und IIR-Filter zur exakten Anpassung des Beschallungssystems auf die jeweilige Anwendung. Die Eingangssektion beinhaltet eine Routingmatrix, einen Signalgenerator (Sinus- und Rauschgenerator) und einen frei konfigurierbaren EQ mit 16 IIR-Filtern und einem 384 Taps FIR-Filter je Eingangskanal. Pro Ausgangskanal stehen 16 IIR-Filter, 384 Taps FIR-Filter, 100ms Delay, 180°-Phasenumkehrung, Peak- und RMS-Limiter, Gain und Mute zur Verfügung. Es sind 20 Factory-Presets für alle hd Lautsprechersystemkonfigurationen vorhanden, die für den direkten Abruf auf dem Gerät gespeichert sind, so dass das Gerät immer auf einen definierten Grundzustand zurückgesetzt werden kann. Dies garantiert höchste Zuverlässigkeit der angeschlossenen Lautsprecher und sorgt für einen sehr dynamischen und linearen Klang. Für anwenderspezifische Einstellungen stehen weitere 20 frei konfigurierbare User-Presets zur Verfügung, um individuelle Systemkonfigurationen abzuspeichern und zu verwalten. Auf der Rückseite befinden sich LED-Anzeigen für jeden Ein- und Ausgangskanal sowie eine USB-Schnittstelle zum Einstellen und Verwalten aller Audioparameter über den PC.



Darüber hinaus kann mit der leicht zu bedienenden PC Remote-Software **hd LevelZ** noch detaillierter auf die jeweiligen individuellen Anforderungen eingegangen und unbegrenzt viele User-Presets und Konfigurationen verwaltet werden.

# hd P12st Datenblatt



Die Mehrkanal-Class-D Verstärker liefern bis zu 500W auf einem einzigen Ausgangskanal bereit und wurden entwickelt, um höchsten Anforderungen an Audioqualität und Zuverlässigkeit in mobilen Anwendungen gerecht zu werden. Dafür sorgt ein SMPS Schaltnetzteil mit Power Factor Correction (PFC), das selbst bei ungünstigen Netzbedingungen, wie z.B. Unter- oder Überspannung dank einem universellem Arbeitsbereich von 85 V bis 265 V zu jeder Zeit die volle Leistung bereitstellen kann und ist damit konventionellen Netzteilen weit überlegen.

## DSP Elektronik Features

- 3-Kanal Class-D Verstärker mit 3x 500 W
- 2In/3Out High-End hd MultiDSP mit >300 MIPS
- 384 Taps FIR-Filter je Eingang/Ausgang
- 16x IIR-Filter (double precision) je Eingang/Ausgang
- mehrstufige Limiter-Architektur
- maximale Betriebssicherheit und Performance
- LED-Aussteuerungsanzeige und USB
- windowsbasierte Remote-Software hd LevelZ

## Akustische & Mechanische Features

- 12" Langhub-Hochleistungslautsprecher
- hoher Schalldruck mit bis zu 122 dB
- kompakte Abmessungen
- robustes Gehäuse mit Polyurethanbeschichtung
- Parallelbetrieb mit passivem Subwoofer hd Sub12 möglich
- Stand-Alone oder Cardioid Subwoofer Array
- erweiterter Frequenzgang bis 40 Hz

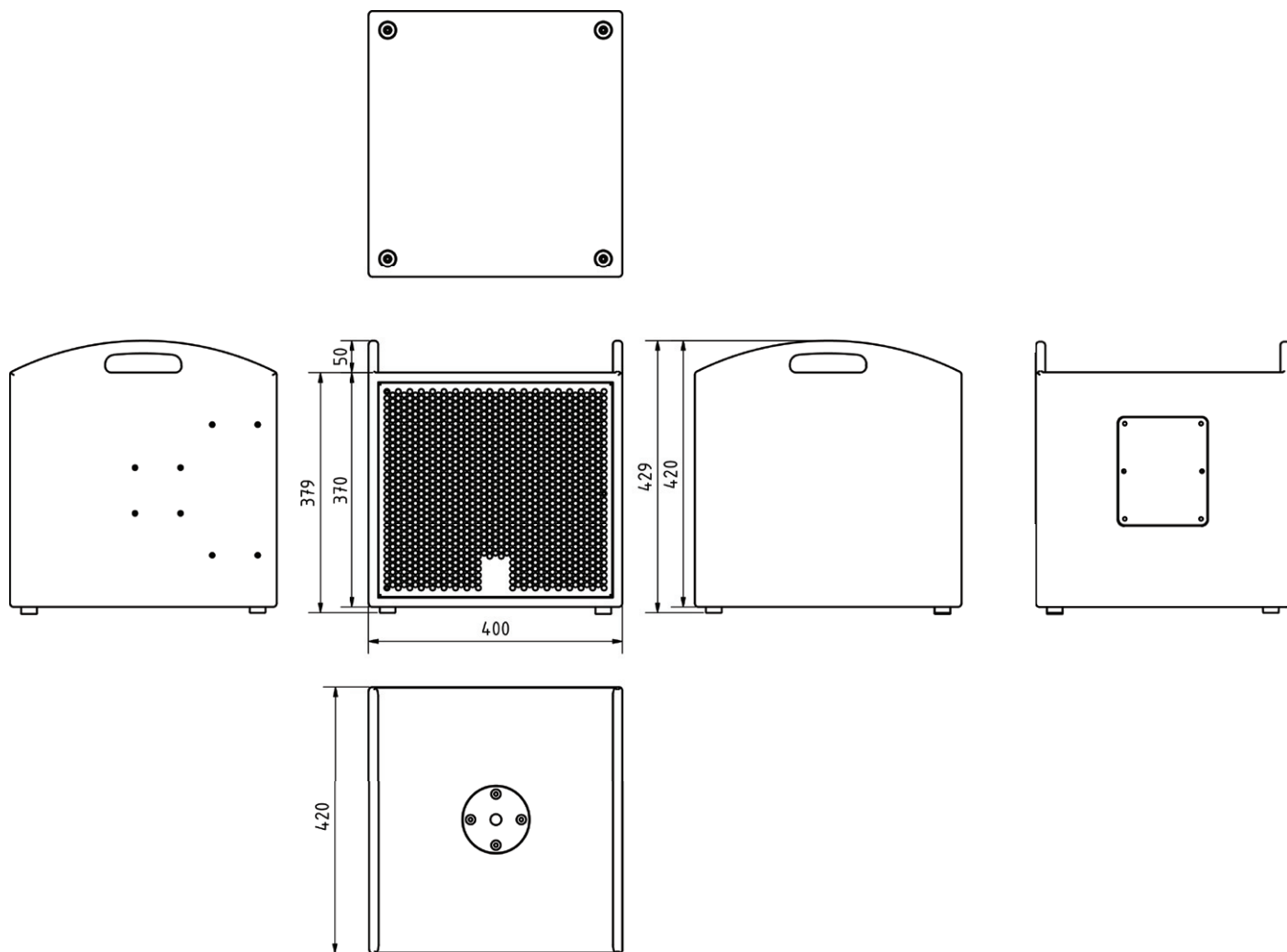
## Anwendung

Live-Beschallung, Restaurants, Bars, Kino, Konferenzräume, Hotels, A/V Installationen, Multimedia Anwendungen, TV-Studios, Kirchen

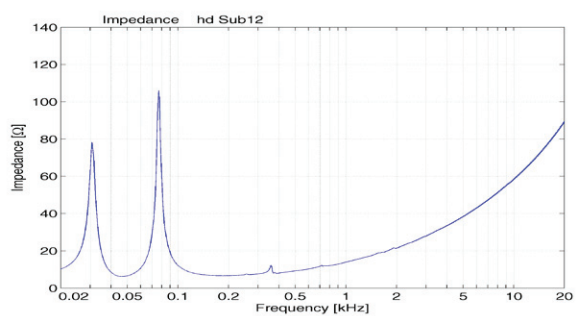
Modell	hd P12stereo
Bestellnummer	60001
Prinzip	Bassreflex
Bestückung	1x 12"-Tieftonchassis
Trennfrequenz	variabel je nach Preset
Abstrahlung (hor x ver)	omnidirektional, cardioid über Preset
Frequenzgang (-6dB)	40 Hz - 180 Hz
Sensitivity (1W / 1m)	98 dB
Belastbarkeit AES / Peak	400 / 800 W
SPLmax @ 10% THD	122 dB
Leistung @ 4 Ω	3x 500 W
DSP	hd MultiDSP 2In 3Out mit FIR-/IIR-Filter mehrstufige Limiter-Architektur hd LevelZ Remote Software LED-Anzeigen und USB
Anschluss	2x XLR Eingang 1x NL4 Ausgang TOP L (2-pol) 1x NL4 Ausgang TOP R & SUB (4-pol) 1x Kaltgeräte Netzzuleitung
Gehäuseausführung	robustes Multiplexgehäuse mit Strukturlack schwarz, versenktes Anschlussfeld, M20 Gewinde, 2x Tragegriff, Stahlgitter mit Akustikschaum innenliegend
Optionen	Transportschutzhülle (Art. 30107) Installationsversion (Art. 40050) RAL-Farbe (Art. 1073)
Gewicht	19 kg
Abmessungen (B x H x T)	400 x 430 x 420 mm

# hd P12st Datenblatt

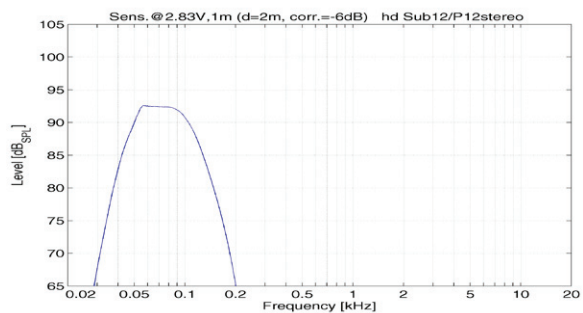
## Abmessungen [mm]



## Impedanz



## Frequenzgang mit DSP Preset



# hd P12st Datenblatt

## Zubehör



### Transportschutzhülle P12st

Strapazierfähige Transportschutzhülle aus Polyester mit 10 mm Polsterung und hd Logoaufdruck

Bestellnummer: 30107



### Installationsversion

Elegantes Design für Festinstallation ohne Griffe und ohne M20-Flansch

Bestellnummer: 40050 (hd P12sti)



### RAL-Farbe

Sonderfarbe pro Artikel nach RAL-Farbe

Bestellnummer: 1073