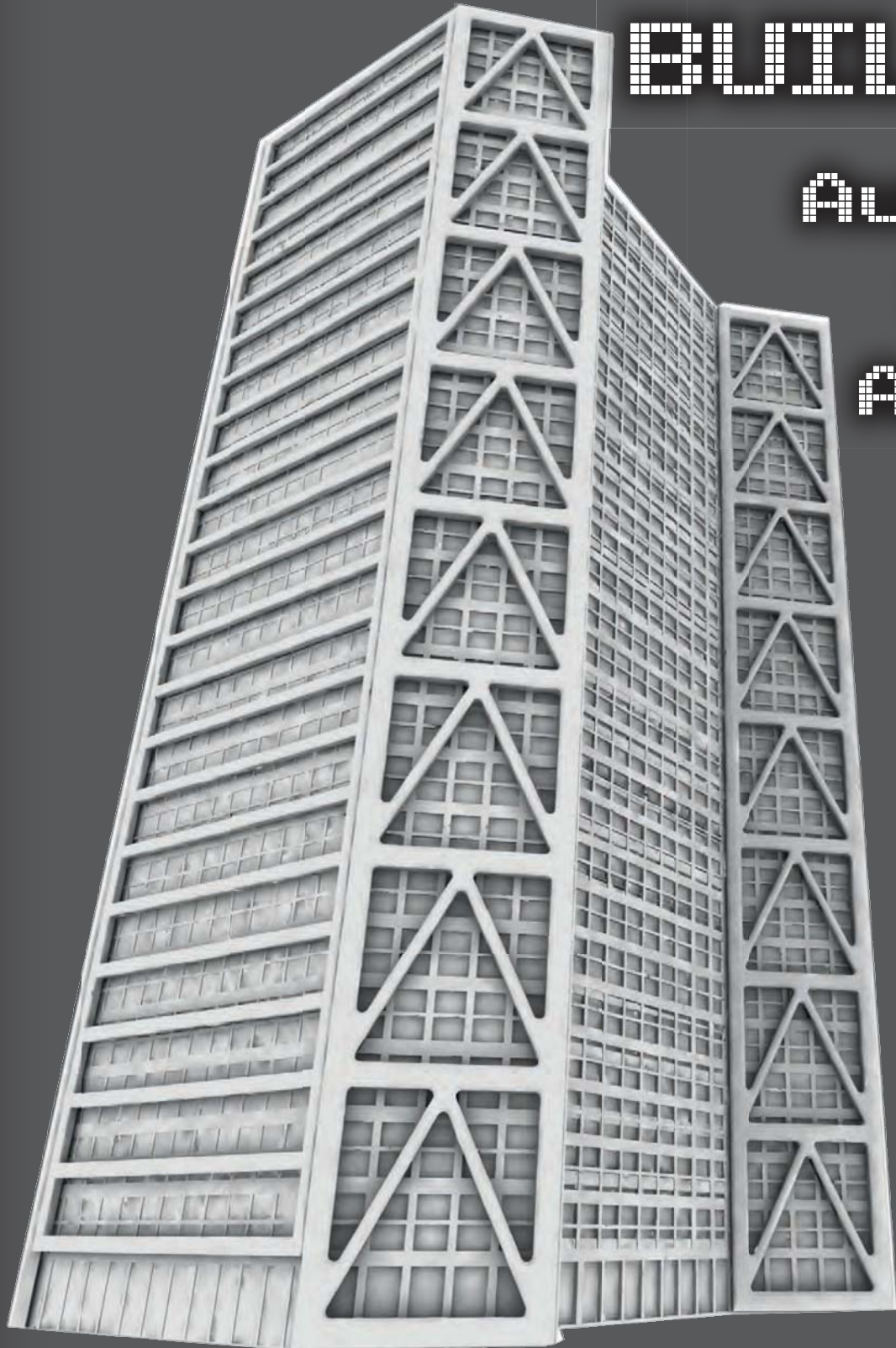


TUTONDO®

Catalogue BUILDING

Audio for
PUBLIC
ADDRESS



Catalogue 1 P.A. --> Public Address Audio Systems
Catalogue 2 Home --> Multiroom Audio Video

ACCESSORI

DIFFUSORI

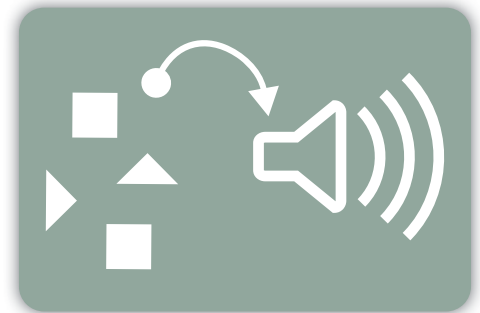
Scatole da incasso e barre di fissaggio
supporti per diffusori

SPEAKERS

ACCESSORIES

In-wall boxes and fixing bars

Bracket for speakers



SPEAKERS
ACCESSORIES



TU CF2



- Scatola da incasso per diffusori Papiro, Folio

Scatola da incasso in materiale termoplastico colore bianco per diffusori Papiro, Folio.

Dimensioni:
- esterne: A273 x L144 x P57 mm
- interne: A257 x L128 x P53 mm
Peso: 0,178 Kg

- In-wall box for Papiro or Folio speakers

White thermoplastic in-wall box for Papiro or Folio speakers.

Dimensions:
- outside: H273 x W144 x D57 mm
- inside: H257 x W128 x D53 mm
Weight: 0,178 Kg

TU CF4



- Scatola da incasso per diffusori Edotto

Scatola da incasso in lamiera zincata per diffusori acustici modello Edotto.

Dimensioni:
- esterne: A550 x L400 x P88 mm
- interne: A273x L144 x P57 mm
Peso: 4,8 Kg

- In-wall box for Edotto speakers

Galvanized sheet metal in-wall box for Edotto acoustic speakers.

Dimensions:
- outside H550 x W400 x D88 mm
- inside H273 x W144 x D57 mm
Weight: 4,8 Kg



TU CF6



- Scatola da incasso per diffusore invisibile Utopia

Scatola da incasso per muratura per diffusori modello invisibile Utopia.

Dimensioni:
A640XL488XP75 mm
Peso: 1,83 Kg

- In-wall box for Utopia invisible speakers

In-wall box for masonry walls for Utopia invisible speakers.

Dimensions:
H640 x W488 x D75 mm
Weight: 1,83 Kg

TU CF8



- Telaio da incasso per cartongesso per diffusione invisibile Utopia

Dimensioni:
A640xL488xP76 mm
Peso: 2,10 Kg

- Frame for flush mounting Utopia invisible speakers in plasterboard walls

Dimensions:
H640 x W488 x D76 mm
Weight: 2,10 Kg

TU BF



- Barre fissaggio diffusori incasso

Barre di rinforzo per il fissaggio dei diffusori da incasso PAPIRO o FOLIO, in controsoffitti o pareti friabili (fibre minerali, cartongesso). Coppia di barre in lamiera elettrozincata con molle di autocentraggio per viti autofilettanti.

Dimensioni: A320 x L30 x P1,5 mm
Peso: 0,233 Kg

- BF Recessed speaker fixing bars

Reinforcement bars for fixing PAPIRO or FOLIO recessed speakers in crumbly false ceilings or walls (mineral fibers, plasterboard). Pair of galvanized sheet metal bars with self-centering springs for tapping screws.

Dimensions: H320 x W30 x D1,5 mm
Weight: 0,233 Kg

TU CFMSS



- Scatola da incasso per diffusori MSS2GEX

Scatola da incasso in acciaio per diffusori acustici modello MSS2GEX.

Dimensioni:
- esterne: A270 x L270 x P75 mm
Peso: 1,5 Kg

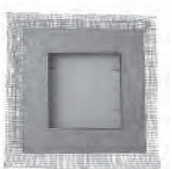
- In-wall box for MSS2GEX speakers

Steel sheet in-wall box for MSS2GEX acoustic speakers.

Dimensions:
- outside H270 x W270 x D75 mm
Weight: 1,5 Kg



TU CFKR



- Scatola da incasso per diffusori Koro

Scatola da incasso in acciaio per diffusori acustici modello Koro.

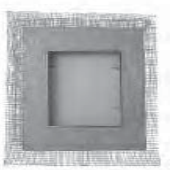
Dimensioni:
- esterne: A270 x L270 x P75 mm
Peso: 1,5 Kg

- In-wall box for Koro speakers

Steel sheet in-wall box for Koro acoustic speakers.

Dimensions:
- outside H270x W270 x D75 mm
Weight: 1,5 Kg

TU CFLG



- Scatola da incasso per diffusori Logico

Scatola da incasso in acciaio per diffusori acustici modello Logico.

Dimensioni:
- esterne: A270 x L270 x P75 mm
Peso: 1,5 Kg

- In-wall box for Logico speakers

Steel sheet in-wall box for Logico acoustic speakers.

Dimensions:
- outside H270 x W270 x D75 mm
Weight: 1,5 Kg

TU PF3



- Portafiniture Papiro

Questo pannello serve a coprire fori o scatole incassate CF2, non utilizzate, con finiture estetiche tipo "PAPIRO". Pannello in lamiera stampata, prezinata con fori e dispositivo per il fissaggio di retina, fianchi e bandine, finiture dei diffusori "PAPIRO". Vernice antigraffio a polveri epossidiche, completo di spugna antiriflesso.

Dimensioni: A274 x L152 x P17,5 mm
Peso: 0,605 Kg

- Papiro backing plate

This plate is for covering holes or CF2 in-wall boxes that are not in use, with a finishes to match the "PAPIRO" range. Pregalvanized molded sheet metal plate with holes and a device for fixing nets, sides and bands, with the same finishes as the "PAPIRO" speakers. Scratchproof epoxy paint, with non-reflecting sponged surface finish.

Dimensions: H274 x W152 x D17.5 mm
Weight: 0,605 Kg

JL ACR-M10

Joint Link



- Asola golfare a vite 10MA per diffusori sospesi

Asola golfare a vite 10MA per diffusori sospesi.

- Eyebolt with 10MA screw for suspended loudspeaker

Eyebolt with 10MA screw for suspended loudspeaker.

TU SOR12DP



- Supporto orizzontale per diffusori serie DP da 12"

Supporto orizzontale per diffusori serie DP da 12".

- Horizontal bracket for DP series loudspeakers, 12"

Horizontal bracket for DP series loudspeakers, 12".

TU SOR15NT



- Supporto orizzontale per diffusori serie NT da 15"

Supporto orizzontale per diffusori serie NT da 15".

- Horizontal bracket for NT series loudspeakers, 15"

Horizontal bracket for NT series loudspeakers, 15".

TU SOV500



- Supporto da parete per diffusore Sydney

Supporto da parete per diffusore Sydney. Supporto orientabile per il fissaggio a parete del diffusore acustico Sydney, da interni, con snodo a 3 elementi, regolazione verticale e orizzontale. Completo di viti per il fissaggio.

Colori:

SOV500B: Bianco
SOV500N: Nero
SOV500MC: Metal Cromo
SOV500EXB: Bianco (uso esterno)

Varianti disponibili

SOV500B: Bianco
SOV500EXB: Bianco.
Versione speciale per esterno.
SOV500N: Nero (grigio antracite)
SOV500MC: Metal Cromo

- Adjustable indoor wall bracket for Sydney speaker

Adjustable indoor wall bracket for Sydney speaker with three-piece articulated joint, adjustable vertically and horizontally. Complete with fixing screws.

Colours:

SOV500B: White
SOV500N: Black
SOV500MC: Chrome Metal
SOV500EXB: White (outdoor use)

Variant available

SOV500B: White
SOV500EXB: White.
Special item for outdoor use.
SOV500N: Black (Anthracite)
SOV500MC: Chrome metal

JL SP/SX

Janeiro



- Supporto base da pavimento per diffusore

Supporto base da pavimento per diffusori di potenza, stativo in alluminio, con tubi da 35 mm di diametro, per diffusori acustici, base su 3 piedi con gommini e viti di taratura.

Dimensioni:
- tutto chiuso 140 cm;
- tutto aperto 205 cm;
- ingombro base 100x100 cm.

- Floor stand for power speakers

Floor stand for power speakers, aluminium bracket, with tubes 35 mm in diameter, for acoustic speakers tripod base with rubber pads and height adjusting screws.

Dimensions:
- fully closed 140 cm;
- fully open 205 cm;
- overall dimensions of base 100x100 cm.

JL SPPA

Janeiro



- Supporto da parete ad innesto universale.

Supporto da parete ad innesto universale.

- Universal wall support for professional loudspeakers, with joint

Universal wall support for professional loudspeakers, with joint.

TU SSL



- Staffa per stativo diffusore Lapsus

Particolari in lamiera zincata, verniciata con sistema a polveri epossidiche in forno.

Dimensioni:
A205 x L60 x P144mm.

Peso: 0,550 kg.

- Bracket for Lapsus speaker mount

Pregalvanized metal parts, coated with oven-cured epoxy paint.

Dimensions:
A205 x L60 x P144mm.

Weight: 0,550 kg.

TU SSVJ



- Supporto da pavimento per diffusore Sydney con base tonda

Varianti disponibili
SSVJMC Supporto Sydney:
Colore Metal Cromo

SSVJN Supporto Sydney:
Colore Nero

- Floor stand for Sydney speakers with round base

Variant available
SSVJMC floor stand Sydney:
Metal Chrom colour

SSVJN floor stand Sydney:
Black colour



A . T . E . C . S r l
Via Nobel, 8 - 30020
Noventa di Piave
V e n e z i a
I T A L Y

COMPANY WITH QUALITY MANAGEMENT
SYSTEM CERTIFIED BY DNV
= ISO 9001:2008 =

tel.+ 39.0421.65288
fax.+ 39.0421.659017

tutondo@tutondo.com

www.tutondo.com
www.ohbytutondo.com

dealer

