

## Sistema Audio a Matrice con Mondo TA

Il Sistema attivo a Matrice con MTA816 Tutondo, con linee audio a bassa tensione 24VDC, è la soluzione più completa ed evoluta per diffondere la musica e la comunicazione negli ambienti pubblici quali: ristoranti, pub, palestre, palazzetti polifunzionali, alberghi, centri commerciali, ipermercati, megastore, villaggi turistici ecc.

Il Sistema permette la selezione indipendente di 9 sorgenti audio d'ingresso quali DVD, Tuner, HDD, PC, Ricevitore satellitare, con assegnazioni delle priorità per messaggi generali, o selettivo sulla zona desiderata da base microfonica, o dispositivo con messaggi preregistrati per scopi pubblicitari o di allarme. Il Sistema gestisce 48 uscite indipendenti; ognuna controllata dalla centrale, da PC e da comandi audio digitali remoti, a sua volta può essere suddivisa in svariate sotto-zone.

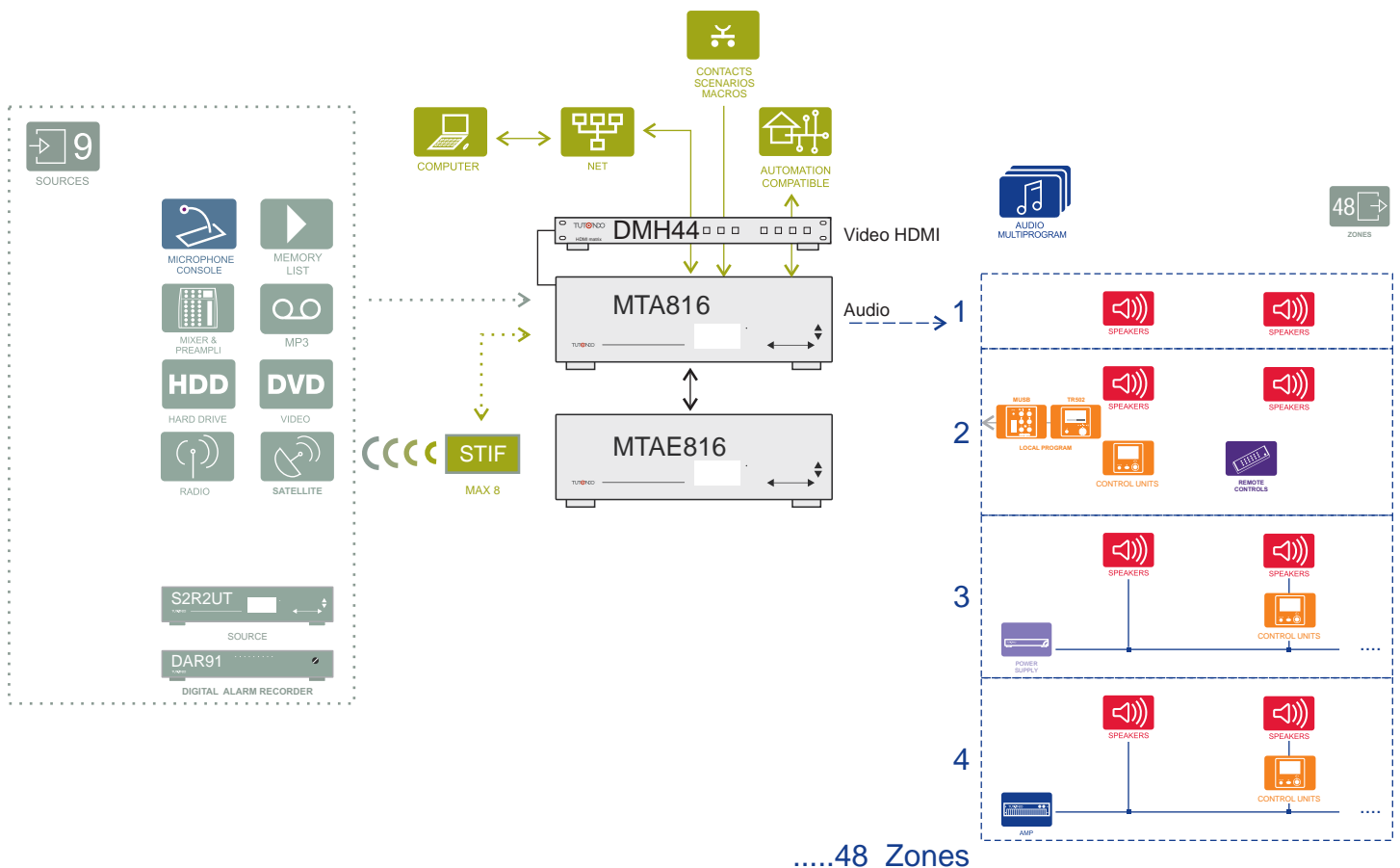
Altre funzionalità aggiuntive integrano la flessibilità del Sistema Mondo T, in particolare la compatibilità di connessione ai sistemi di building automation permette di creare applicazioni macro e scenari coordinati con l'ambiente.

## Active System Audio with Mondo TA Matrix

The Tutondo Active System with MTA816 Matrix, with 24VDC low-voltage audio lines, is the most complete and advanced solution for broadcasting music and paging messages in public places e.g.: restaurants, pubs, gyms, multi-activity centres, hotels, shopping centres, supermarkets, megastores, holiday villages, etc.

The system offers a selection of 9 stereo audio inputs e.g. DVD, tuners, HDD, PC, Satellite receivers, with the opportunity to assign priority levels for general messages, or for selectively paging a given zone from a microphone or a device for pre-recorded messages for advertising or alarm purposes. The System manages 48 independent outputs, each controlled from the main unit, from a PC or from digital remote audio controls, and suitable for dividing into various sub-zones.

Other additional functionality integrate the flexibility of the Mondo T System, particularly its compatibility with building automation systems to create macro applications and scenarios.



.....48 Zones

## TU MTAB16



### • Centrale per il controllo e la gestione del sistema di diffusione sonora multiroom

Centrale per il controllo e la gestione del sistema di diffusione sonora multiroom. E' dotata di 9 ingressi audio 8 centralizzati e 1 ingresso locale di zona, può gestire direttamente 6 ambienti, ampliabile fino a 48 con l'ausilio di 7 espansioni. La centrale, dotata di un potente microprocessore, permette il controllo digitale di tutti i parametri di zona sia in modo centralizzato tramite menu frontale, sia remotamente tramite comandi posti negli ambienti. Funzioni supportate: accensione/spengimento della zona e delle sorgenti, selezione del programma in esecuzione, regolazione di volume, toni, bilanciamento, attivazione di mute, loudness, sleep Tutondo, oppure generiche dotate di cambiofunzioni delle sorgenti sonore dotate di dispositivi di cambio funzione STIF. La centrale presenta ulteriori caratteristiche che la rendono estremamente flessibile: personalizzazione dei nomi degli ambienti; configurazione delle uscite di zona stereo o mono; sveglie settimanali programmabili, con possibilità di avere più attivazioni giornaliere; gestione delle chiamate selettive da basi microfoniche e/o di eventi esterni attivati tramite contatti per la creazione di molteplici automatismi; gestione di 14 livelli programmabili di priorità tra gli ingressi per la gestione di musica, microfoni (messaggi normali e di allarme), messaggi preregistrati (scopi informativi o di allarme). La centrale è dotata di interfacce Ethernet e RS232 e può essere controllata da PC tramite apposito software, oppure interfacciata a qualsiasi sistema domotico evoluto; è idonea alla predisposizione di scenari ed eventi attivati tramite comandi domotici o la semplice chiusura di contatti.

#### Caratteristiche:

- Matrice audio programmabile controllata digitalmente da processore a 32bit. Firmware aggiornabile tramite

interfaccia Ethernet. Orologio/datario interno aggiornato senza alimentazione.

- Display grafico monocromatico LCD con retroilluminazione di colore regolabile (RGB)
- Navigazione a menù con tastiera a sfioramento: tasti OK/Cancel, Su/Giù e Slider per cambio parametri.
- Accesso rapido alle funzioni più utilizzate di zona tramite menù frontale: accensione/spengimento, selezione sorgente, regolazione volume.
- Lingue supportate: inglese, italiano.
- 8 ingressi audio stereo AUX (CD, DVD, HD, SAT, TUNER, ecc.) con impedenza di ingresso 47 kOhm, di cui:
  - 6 ingressi tipo PIN-RCA dorati. Sensibilità selezionabile da 0,5 a 2VRMS.
  - 2 ingressi a morsetto. Sensibilità selezionabile da 1 a 4,25VRMS.
- 1 ingresso audio stereo proveniente da ogni zona. Imp. di ingresso 270 Ohm, sensibilità da 1 a 4,25VRMS.
- 6 uscite stereo amplificate 11+11W RMS su 4 ohm o segnale attivo con standard 12Vpp per diffusori attivi a morsetti sfilabili.
- 6 uscite stereo a morsetto di tipo Line Out con segnale 1VRMS.
- 8 prese per dispositivi cambio funzioni supplementari STIF.
- 1 presa alimentazione servoassistita 110 230VAC, 200W.
- 1 connettore interfaccia Ethernet.
- 1 connettore interfaccia RS232.
- 1 connettore Bus per il controllo espansioni (massimo 7 per un totale di 48 zone)
- 1 alimentatore incorporato 24VDC, stabilizzato a basso rumore, per 20 diffusori attivi 508, ampliabile con alimentatori supplementari serie ALD
- 12 ingressi a contatto normalmente aperto per eventi esterni;
- 6 uscite a relè programmabili per uso generico.

Installabile su mobile a norme rack 19", ingombro 2 unità con accessorio GRK.

Alimentazione: 230VAC 50 60Hz.  
Dimensioni: A88 x L430 x P330 mm.  
Peso: 6,3 Kg.  
Colore: nero.

### • Master unit for controlling and managing the multiroom audio broadcasting system

Master unit for controlling and managing the multiroom audio broadcasting system. The MTAB16 is equipped with 9 audio inputs, 8 centralized + 1 local audio input for each zone. It can manage 6 zones which can be extended up to 48 by adding up to 7 expansion units. The main unit is equipped with a powerful microprocessor which enables the digital control of all the zone parameters both centrally by means of the front panel and through remoted control units. Functions supported: zone and source on/off, source selection, volume control, bass and treble, balance, mute, loudness, sleep Tutondo, or systems for general applications equipped with function control of the sound sources fitted with STIF function selection devices. The control unit has further features that makes it extremely flexible, e.g. room name customization; stereo or mono output configuration; programmable weekly alarms; paging management from paging station; up to 14 programmable priority levels relating to the inputs for managing music, microphones (general paging and alarm messages), pre-recorded messages (for providing information or alarms). The main unit is equipped with Ethernet and RS232 interfaces and can be controlled by PC using suitable software or interfaced with any advanced home automation system; it is ideal for scenarios and events that are started via software or simply by programmable triggers.

#### Features:

- Programmable audio matrix digitally controlled by a 32 bit processor. Firmware can be updated through Ethernet interface. Internal clock and date are updated even without power supply.
- Monochromatic LCD graphic display with adjustable color backlighting (RGB).
- Menu-based controls with touch keys for: OK/Cancel, Up/Down and Slider for changing settings.

- Rapid access to the most often used functions via the front panel: on/off, source selector, volume control.
- Supported languages: English, Italian.
- 8 stereo audio AUX inputs (CD, DVD, HD, SAT, TUNER, etc.) Input impedance 47 KOhm, comprising:
  - 6 stereo inputs with gold-plated RCA PIN. Sensitivity selectable from 0,5 to 2VRMS.
  - 2 stereo inputs with removable terminals. Sensitivity selectable from 1 to 4,25VRMS.
- 1 local stereo audio input for each zone. Input impedance 270 Ohm, sensitivity from 1 to 4,25VRMS.
- 6 amplified stereo outputs 11+11W rms on 4 Ohm, active signal 12 Vpp standard for active speakers with removable terminals.
- 6 Line Out type stereo output terminals, 1VRMS level.
- 8 sockets for extra STIF function control devices.
- 1 RJ45 Ethernet interface connector.
- 1 DB9 RS232 interface connector.
- Bus connector for expansions (up to 7 for a total of 48 zones).
- Built-in stabilized power supply, low noise, short-circuit protection, 24VDC 6,5A (able to supply 20 active speakers type 508/530-10, 50 type 503, 10 type 530-20, or 7 type 530-30).
- 12 trigger inputs, normally-open contacts for external events.
- 6 programmable relay outputs for general purposes. Suitable for installation on standard 19" rack units. Overall dimensions: 2 rack units (using GRK supports). Power supply: 110 230VAC 50 60Hz. Dimensions: H 88 x W 430 x D 320 mm. Weight: 6,3 Kg. Colour: black .

**TU DMH44**



• Matrice video HDMI, 4 IN, 4 OUT

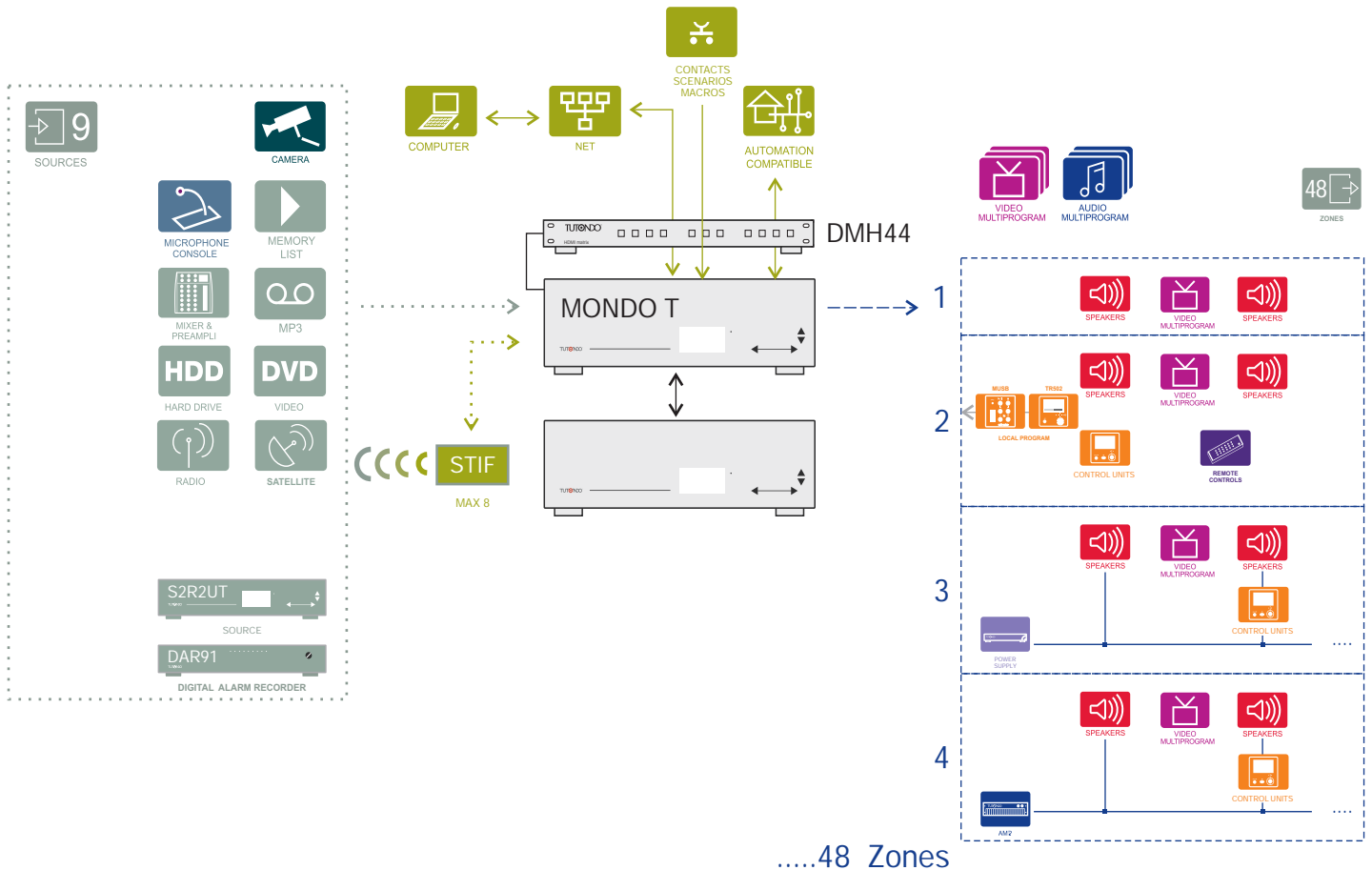
Matrice Video alta definizione (FullHD)  
HDMI v1.3  
4 ingressi HDMI  
4 uscite HDMI  
1 porta seriale RS232 per controllo remoto  
Telecomando infrarossi  
Alette per montaggio a rack standard 19" (1U) incluse

Alimentazione: 110 / 230VAC.  
Dimensioni:  
A 44 x L 437 (482) x P 235 mm.  
Peso: 1,5 Kg.

• HDMI video matrix, 4 IN, 4 OUT

HDMI v1.3 (FullHD) high definition video matrix  
4 HDMI inputs  
4 HDMI outputs  
1 RS232 serial port for remote control  
Infrared remote controller  
Brackets for 19" rack installation (1U) included

Power supply: 110 / 230VAC.  
Dimensions:  
H 44 x W 437 (482) x D 235 mm.  
Weight: 1,5 Kg.



## TU MTV816C



- Espansione 6 zone per centrale MTV816C

Espansione 6 zone, ogni zona dispone di 1 ingresso audio locale e 8 programmi video-audio derivati dalla centrale MTV816.

Caratteristiche:  
le stesse caratteristiche della centrale MTV816 tranne la mancanza di display e relativi comandi generali.

Peso: 8,1 Kg.



- 6 Zone expansion for MTV816C matrix

6 Zone expansion, each zone has 1 local audio input and 8 video-audio programmes derived from the MTV816 matrix.

Features:  
the same features as the MTV816 matrix except it does not have a display and relative general controls.

Weight: 8,1 Kg.

## TU MTA816



- Espansione 6 zone per centrale MTA816, MTV816C

Espansione a 6 zone ogni zona dispone di 1 ingresso audio locale e 8 programmi derivati dalla centrale MTA816 o MTV816.

Caratteristiche:  
le stesse della centrale MTA816, tranne la mancanza di display e relativi comandi generali.

Peso: 6,3 Kg.

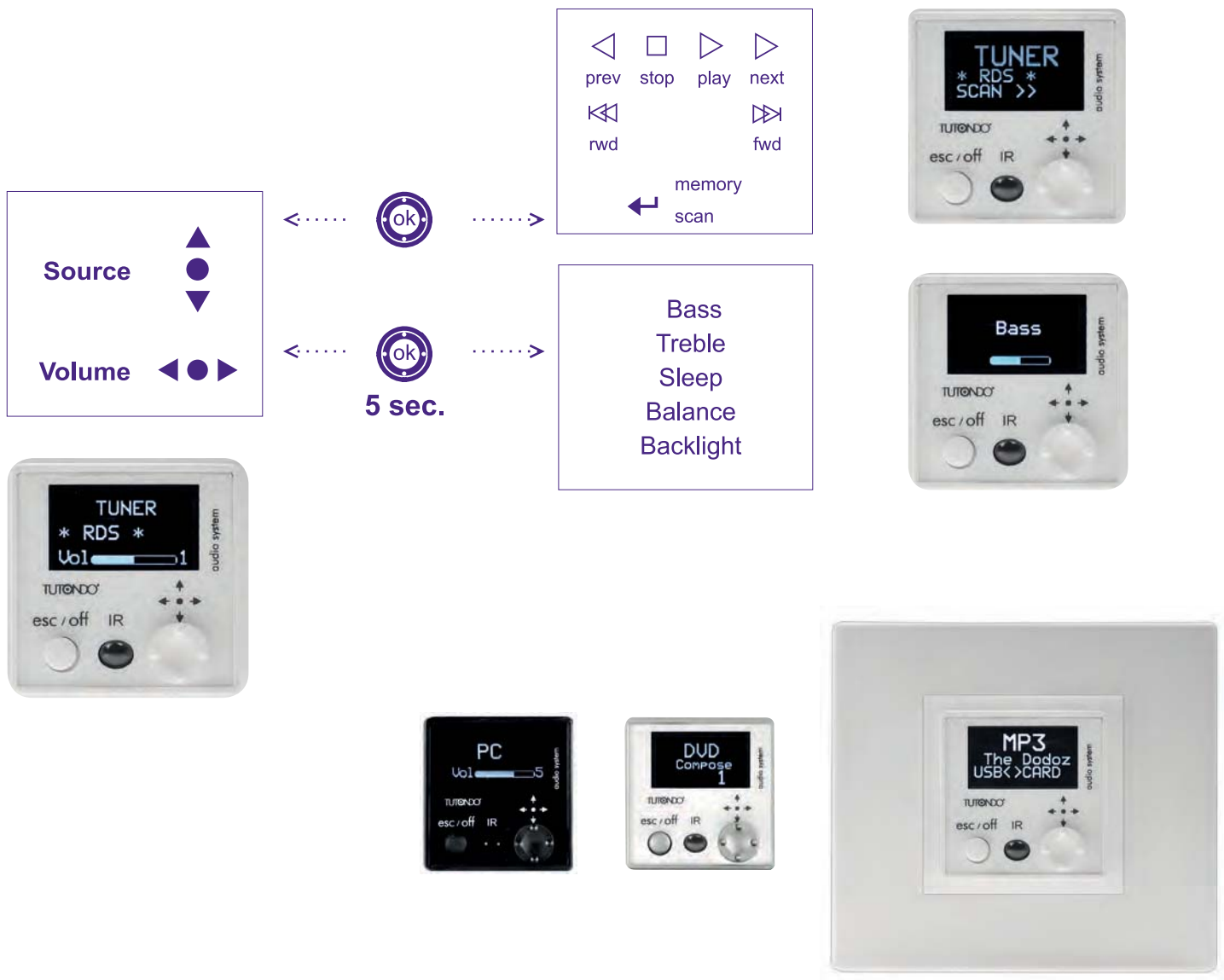


- 6 Zone expansion for MTA816 and MTV816C units

6 Zone expansion, each zone has 1 local audio input and 8 programmes derived from the MTA816 or MTV816 matrix.

Features:  
the same features as the MTA816 matrix except it does not have a display and relative general controls.

Weight: 6,3 Kg.



- Comando digitale dotato di display OLED grafico, ricevitore ad infrarossi

Comando remoto a controllo digitale, dotato di display OLED grafico, permette la selezione delle sorgenti sonore Video-Audio e la regolazione dei parametri audio d'ambiente.

Funzioni:

- Accensione e spegnimento zona.
- Selezione sorgenti.
- Cambio-funzioni per il controllo di ogni singola sorgente
- Regolazione volume, toni alti, toni bassi, bilanciamento
- Timer sleep per l'auto-spegnimento dopo un tempo programmato
- Priorità per i messaggi di allarme.
- Il comando è dotato di un display OLED grafico, retroilluminazione ad intensità variabile automaticamente con modalità basso consumo per la visualizzazione dello stato della zona e delle sorgenti.
- Visualizzazione delle informazioni radio RDS e file del lettore MP3 della sorgente S2R2UT.

L'impostazione dei parametri d'ambiente e delle sorgenti avviene tramite menù navigabile

mediante joystick.

Dispone di un ricevitore per telecomandi Tutondo ad infrarossi per il controllo remoto delle impostazioni d'ambiente e delle sorgenti dotate di dispositivi cambio funzione STIF. Il sistema permette l'inserimento di più comandi nello stesso ambiente.

Dimensioni modulo world:  
35x35x50 mm.

NOTE: il modulo, con l'apposito "adattatore modulo world", è compatibile con supporti e placche di interruttori elettrici installabili sia su scatola rettangolare 503 che tonda o quadrata.

Varianti disponibili  
Codice

- |            |                         |
|------------|-------------------------|
| TU CZ830B  | Bianco                  |
| TU CZ830MC | Metal Cromo             |
| TU CZ830N  | Nero (grigio antracite) |

- Digital in-wall control unit with graphic OLED display, IR receiver

Digital in-wall control unit complete with OLED graphic display for selecting A/V sources and adjusting audio settings in the room.

Main functions:

- Zone on/off.
- Source selection.
- Function change for sound sources.
- Volume, bass, treble and balance control.
- Timer for sleep function (for switching off automatically after a preset time interval).
- Priority for alarm messages.
- The control unit has a graphic backlit OLED display with automatically variable brightness and low consumption mode; it displays the state of a zone and of the sources.
- Viewing RDS radio information and MP3 player files of S2R2UT source.

The zone settings and source settings are adjusted by means of menus accessed using a joystick. Built-in Tutondo IR receiver for the total control of all the zone parameters and A/V source functions (equipped with

STIF devices) through IR remote control. Several control units can be installed in the same zone.

World module dimensions:  
35x35x50 mm.

NOTE: the module with the specific "world module adapter" is compatible with electric switch brackets and plates suitable for installing in both rectangular in-wall 503 and round or square boxes.

Variant available  
Code

- |            |                   |
|------------|-------------------|
| TU CZ830B  | White             |
| TU CZ830MC | Chrome metal      |
| TU CZ830N  | Black (Antracite) |

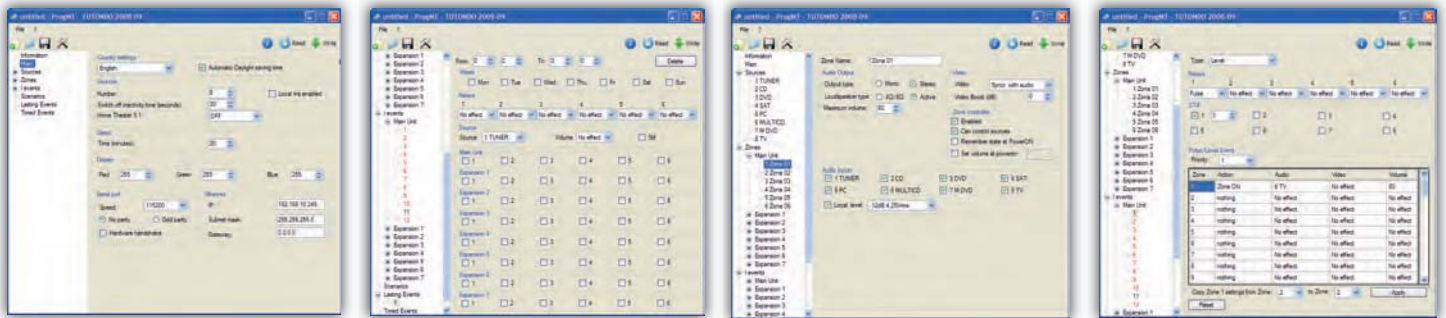


# PC-Software

1



2



## • Software

### 1) SIMPLYMT

Software per il controllo tramite PC dei sistemi. Per Windows 2000 e successivi.

Permette il controllo per ogni zona o stanza di:

- volume;
- toni alti;
- toni bassi;
- bilanciamento;
- selezione della sorgente sonora;
- cambiofunzioni;
- sleeping;
- mute;
- on-off;
- denominazione della zona o stanza;
- denominazione delle sorgenti sonore.

### 2) PROGMT

Software per la programmazione tramite PC dei sistemi.

Per Windows 2000 e successivi

## • Software

### 1) SIMPLYMT

Software for controlling via a PC. For use with Windows 2000 or later.

The software allows to control the main audio parameters of each zone:

- volume;
- bass and treble;
- balance;
- source selection;
- function control;
- sleeping;
- mute;
- on-off;
- name of zone or room;
- name of sound source.

### 2) PROGMT

Software to program systems via PC.

For Windows 2000 and later versions.

## Web Server Mondo T



- Web Server integrato in centrale
- Ottimizzato per iPod® / iPhone® / iPad®
- Compatibile anche con smartphone di ultima generazione

- Integrated Web Server in main unit
- Optimized for iPod® / iPhone® / iPad®
- Also compatible with latest-generation Smartphones

Le centrali della serie MondoT sono dotate di Web Server integrato che permette il controllo remoto delle zone direttamente da browser web di PC e smartphone.

Per ogni zona è possibile controllare: volume, accensione/spengimento, sorgente in esecuzione, muting.

The main units in the MondoT range are fitted with integrated web servers that enable remote control of the zones directly via a web browser on a PC or a Smartphone.

For each zone you can control: volume, on/off, current sound source, muting.

Ottimizzato per iPod® / iPhone®: è possibile aggiungere un'icona di accesso diretto tra quelle dei programmi installati nel dispositivo. La veste grafica e la navigazione è progettata secondo gli standard d'interfaccia Apple®.

Requisiti di sistema:  
Infrastruttura di rete Wi-Fi  
Browser consigliati: Apple Safari®, Google Chrome®  
SmartPhone consigliati: iPhone® (iPod®) o altri basati su s.o. Android®

Optimized for iPod®/iPhone®: you can add an icon for direct access among the programs installed in the device. The graphics and surfing are designed to suit Apple®'s interfacing standards.

System requirements:  
Wi-Fi network infrastructure  
Recommended browsers: Apple Safari®, Google Chrome®  
Recommended Smartphones: iPhone® (iPod®) or others based on the Android® OS.

\* Apple, iPod, Safari is a trademark of Apple Inc., registered in the U.S. and other countries

## Accessori del Sistema

## System's Accessories

| Category   | Models   | Descrizione   | Description  |
|--|--|---|--|
| <br>CONTROL UNITS          | <b>TU CZ83</b>   | Comando digitale per il controllo di matrici V/A  | Digital control unit with input selector, volume, on/off, IR receiver  |
|  | <b>TU RC83</b>   | Telecomando ad infrarossi, per sistemi multiroom Mondo T  | Infrared remote control for multiroom Mondo T systems  |
|  | <b>TU RC83R</b>  | Telecomando wireless, per sistemi multiroom Mondo T   | Wireless remote control for multiroom Mondo T systems  |
|  | <b>TU RC8300</b>   | Telecomando a infrarossi, auto-apprendimento, retroilluminazione.   | Infrared Remote control, learning function, backlighting, touch-screen.  |
|  | <b>TU R1NTR</b>  | Ricevitore wireless per RC83R   | Wireless receiver for RC83R  |
|  | <b>TU MC1NTC</b>   | Modulo microfonico per messaggi generali o selettivi  | Microphone module for selective paging or general announcements  |
|  | <b>TU MC1501</b>   | Modulo microfonico attivo da incasso  | Recessed active microphone module  |
| <br>REMOTE CONTROLS        | <b>TU PC1502</b>   | Presa cuffia stereo attiva  | Active stereo headphone socket   |
|  | <hr/>  |   |  |
|  | <br>INTERFACES | <b>TU PINJ3K</b>  | Kit ingresso Aux presa jack 3,5 mm uscita 12Vpp  |
| <b>TU GKT501</b>   |  | Dispositivo interfaccia compatibile KNX   | KNX compatible gateway   |
| <br>ELECTRONIC ACCESSORIES | <b>TU STIF</b>   | Dispositivo opzionale per cambiofunzioni ad infrarossi per sorgenti audio video.  | External infrared function control for Audio/Video sources.  |
|  | <b>TU DMH44</b>  | Matrice video HDMI, 4 IN, 4 OUT   | HDMI video matrix, 4 IN, 4 OUT   |
| <br>SOUND SOURCES        | <b>TU TRCD</b>   | Multisorgente sonora con Tuner radio FM e Lettore player CD, scheda e USB   | Multiple sound source with FM radio tuner and CD player, card reader and USB port  |
|  | <b>TU SZR2UT</b>   | Multisorgente 2 radio FM, 2 USB, cambiofunzioni   | Multichannel sound source, 2 FM TURNER, 2 USB, functionchange  |
|  | <b>TU TSDT</b>   | Sorgente sonora tuner con controllo digitale, con memorie, completo di dispositivo per cambio stazioni radio da comandi remoti. | Tuner sound source with digital control, with memory, complete with external device for changing radio stations with remote controls |
|  | <b>TU DMCDSOT</b>  | Multi CD, Mp3 dotata di telecomando con dispositivo per cambio dischi da comandi remoti   | Multi function sound source complete with remote control, with external device for disc changing with remote control                 |
|  | <b>TU TR502</b>  | Modulo sintonizzatore radio FM stereo, programma "locale"   | FM stereo tuner module, "local" program  |
|  | <b>TU MUSB</b>   | Modulo lettore MP3 con presa USB integrata  | MP3 player module with integrated USB plug   |
|  | <b>TU DAR91</b>  | Riproduttore e registratore digitale  | Digital player and recorder  |
| <br>POWER AMPLIFIERS     | <b>TU PMU242</b>   | Amplificatori finali di potenza 240W, sistema 100V  | 100V, 240W power amplifier   |
|  | <b>TU PMU362</b>   | Amplificatori finali per linee 100V, 360W   | 100V, 360W power amplifier   |
|  | <b>TU PMU482</b>   | Amplificatore finale, 480 W, sistema 100 V  | 480W 100V power amplifier  |
|  | <b>TU PSU242</b>   | Amplificatore finale, 2 x 120W, linee 100V  | 2x120W 100V power amplifier  |
|  | <b>TU PSU482</b>   | Amplificatore finale, 2 x 240W, linee 100V  | 2x240W 100V power amplifier  |
|  | <b>TU PS801</b>  | Amplificatore finale stereo 550+550W  | 550+550W Stereo power amplifier  |
|  | <b>TU PS1201</b>   | Amplificatore finale stereo 850+850W  | 850+850W Stereo power amplifier  |
|  | <b>TU PS2001</b>   | Amplificatore finale stereo 1500+1500W  | 1500+1500W Stereo power amplifier  |
| <br>POWER SUPPLIES       | <b>TU ALD516</b>   | Alimentatore servoassistito stabilizzato 24VDC 6,5A   | Switching power supply 24VDC 6,5A  |
|  | <b>TU ALD526</b>   | Alimentatore servoassistito stabilizzato 24VDC 6,5+6,5A   | Switching power supply 24VDC 6,5+6,5A  |
|  | <b>TU ALD536</b>   | Alimentatore servoassistito stabilizzato 24VDC 6,5+6,5+6,5A   | Switching power supply 24VDC 6,5+6,5+6,5A  |
| <br>MICROPHONE CONSOLES  | <b>TU MCZ501</b>   | Base microfonica attiva   | Active paging station  |
|  | <b>TU MC500</b>  | Base microfonica attiva da tavolo o incasso   | Table-top or recessed active paging station  |
|  | <b>TU MCZ505</b>   | Base microfonica attiva con selezione, 5 zone   | Active paging station with selector, 5 zones   |
|  | <b>TU MCT505</b>   | Base microfonica attiva con selezione, 5 zone   | Active paging station with selector, 5 zones   |
|  | <b>TU MCZ510</b>   | Base microfonica attiva con selezione, 10 zone  | Active paging station with selector, 10 zones  |





SPEA ERS

### DIFFUSORI (alcuni esempi) - SPEAKERS (Some examples)

| Speakers  | - 8 Ohm: diretti alla centrale, 11W, massimo 2 per zona<br>- 8 Ohm: to the central unit, 11W, max 2 for zone   | - Attivi, Amplificati: connessione in parallelo diretta alla centrale<br>- Active speakers, amplified: connection in parallel directly to the central  | - 100V: connessione in parallelo ad amplificatori 100V<br>- 100V: connection in parallel to 100V power amplifiers   | - 8 ohm: connessione ad amplificatori 4-8 ohm<br>- 8 ohm: connection to 4-8 ohm power amplifiers   |
|---|--|--|---|--|
| <b>Incasso 2 vie<br/>In-wall, 2<br/>ways</b>                                      | AVH2G<br>P2 Papiro, 30W, scatola (box) CF2<br>P2PRO Papiro, 50W, scatola (box) CF2<br>F2G Folio, 30W, scatola (box) CF2<br>FF2G Folio free, 30W<br>E2G Edotto 100W, scatola (box) CF4<br>EF2G Edotto free 30W<br>OZ2G Ozio, 30W<br>K2G Krono, 30W<br>MSS2GEX, marino, 30W<br>U2G Utopia, scomparsa 60W | AVH 530G<br>P530 Papiro, 30W, scatola (box) CF2<br>F530G Folio, 30W, scatola (box) CF2<br>FF530G Folio free, 30W<br>E530G Edotto 30W, scatola (box) CF4<br>EF530G Edotto free 30W<br>OZ530G Ozio, 30W<br>K530G Krono, 30W<br>KD508G Kudo 8 ohm                         | AVHT43G46C<br>PT43G24 Papiro, 24-12-6W, scatola (box) CF2<br>FT43G24 Folio, 24-12-6W, scatola (box) CF2<br>FF43G24 Folio free, 24-12-6W<br>FF43G46 Folio free, 46-24-12W<br>ET43G24 Edotto 24-12-6W, scatola (box) CF4<br>ET43G46 Edotto 46-24-12W, scatola (box) CF4<br>EFT43G24 Edotto free 24-12-6W<br>EFT43G46Edotto free 46-24-12W<br>OZT43G24 Ozio, 24-12-6W<br>OZT43G46 Ozio, 46-24-12W<br>KT43G24 Krono, 24-12-6W<br>KT43G46 Krono, 46-24-12W<br>KDT43G10 Kudo, 10W | AVH2G<br>P2 Papiro, 30W, scatola (box) CF2<br>P2PRO Papiro, 50W, scatola (box) CF2<br>F2G Folio, 30W, scatola (box) CF2<br>FF2G Folio free, 30W<br>E2G Edotto 100W, scatola (box) CF4<br>EF2G Edotto free 30W<br>OZ2G Ozio, 30W<br>K2G Krono, 30W<br>MSS2GEX, marino, 30W<br>U2G Utopia, scomparsa 60W |
| <b>Incasso 1 via<br/>In-wall, 1 way</b>   | F2L Folio, 10W, scatola (box) CF2<br>K2L Krono, 10W<br>MD2 Miniatura, 3W, 2 moduli   | F508L Folio, 8W, scatola (box) CF2<br>K508L Krono, 8W<br>KD508 Kudo, 8W<br>MD503 Miniatura, 3W, 2 moduli   | FT43L12 Folio 12W, scatola (box) CF2<br>FT43M24 Folio, 24W, scatola (box) CF2<br>FF43M46 Folio free, 46W<br>KT43L12 Krono, 12W<br>KT43M24 Krono, 24W<br>KT43M46 Krono, 46W<br>KD43L10 Kudo 10W<br>ECT4L6 con calotta, 6W, EN60849<br>NET4L6, tondo piccolo, 6W  | F2L Folio, 10W, scatola (box) CF2<br>FT3M Folio 80 ohm<br>K2L Krono, 10W<br>KT3M Krono 80 ohm<br>MD2 Miniatura, 3W, 2 moduli   |
| <b>Da parete o<br/>scaffale 2 vie<br/>On-wall or<br/>shelf, 2 ways</b>            | L2G Lapsus, 120W<br>R2G Rio, 30W<br>R2PRO Rio, 60W<br>S2 Sydney, 30W<br>S2PRO Sydney, 50W<br>SX33 Oh Multiposiz.<br>OK2G Oke Multiposiz.<br>SX31 Oh da pavimento (floor)<br>OKP2G Oke da pavimento (floor)<br>MN2G Minni, 30W<br>OHTB2G  | L530G Lapsus, 30W<br>R508L Rio, 30W<br>R530G Rio, 30W<br>S530 Sydney, 30W<br>SM535 Oh Multiposiz. 35W<br>OK530G Oke Multiposiz. 30W<br>SP535 Oh da pavimento (floor), 35W<br>OKP530G Oke da pavimento (floor), 30W<br>MN508G Minni, 8W<br>OL530C1+ OL530C2<br>OHTB530G | LT43G46 Lapsus, 46-24-12W<br>LT4G120 Lapsus, 120W<br>RT43G24 Rio, 24-12-6W<br>RT43G46 Rio, 46-24-12W<br>ST43G24 Sydney, 24-12-6W<br>MNT43G24 Minni, 24-12-6W<br>OLT43G24C2<br>OLT43M24C2<br>OLT43M46C4<br>OHTBT43G24  | L2G Lapsus, 120W<br>R2G Rio, 30W<br>R2PRO Rio, 60W<br>S2 Sydney, 30W<br>S2PRO Sydney, 50W<br>SX33 Oh Multiposiz.<br>OK2G Oke Multiposiz.<br>SX31 Oh da pavimento (floor)<br>OKP2G Oke da pavimento (floor)<br>MN2G Minni, 30W<br>OL2C2G  |
| <b>Bidirezionali<br/>Bidirectional</b>  |  | RR508M Rio 8W  | RRT4M Rio 12W<br>CSP512D  |  |
| <b>Ambienti<br/>esterni<br/>Outdoor</b>   | M2 Max da giardino (garden), 30W<br>MSS2G, Marino, incasso (in-wall), 30W<br>S2EXB Sydney 30W<br>R2GEX Rio 30W<br>T2L20 direttivo tromba, 20W<br>T2Q20 direttivo tromba 20W  | M530 Max da giardino (garden), 30-20-10W<br>RS508GEX Roccia 8W<br>S530EX Sydney 30W<br>R508LX Rio 8W<br>R530GEX Rio, 30W<br>T508S direttivo tromba, 8W<br>T508M direttivo tromba 8W  | MT43G24 Max da giardino (garden), 24-12-6W<br>RT4GEX Roccia 30W<br>ST43G24 EX Sydney 24-12-6W<br>RT43M24EX Rio 24-12-6W<br>RT43G24EX Rio 24-12-6W<br>TT43L24 direttivo tromba, 24-12-6W<br>TT4S direttivo tromba, 30-15W<br>TT43Q24 direttivo tromba 24-12-6W<br>TT4M direttivo tromba 15-7,5W  | M2 Max da giardino (garden), 30W<br>MSS2G, Marino, incasso (in-wall), 30W<br>S2EXB Sydney 30W<br>R2GEX Rio 30W<br>T2L20 direttivo tromba, 20W<br>T2Q20 direttivo tromba 20W  |
| <b>Colonne<br/>Columns</b>  |  | CA507 Array attivo 56W   | C105T4 colonna (column) 30-15-7,5W<br>C110T4 colonna (column) 60-30-15W<br>CS204T4 colonna (column) 20-10W<br>CS208T4 colonna (column) 40-20W   |  |
| <b>Diffusori uso<br/>professionale<br/>Speakers for<br/>professional<br/>uses</b> |  | L530G Lapsus, 30W  | LT43G46 Lapsus, 46-24-12W<br>LT4G120 Lapsus, 120W<br>DP300T4G200 200W<br>DP300T4G120 120W   | L2G Lapsus, 120W<br>LN-26 200W<br>DP300G 200W<br>EL-15X 250W   |
| <b>Subwoofer</b>  |  | B189 150W<br>PC33 200W<br>OHL 200W   |   | UB2, 700W (Crossover)<br>PC31 8+8 ohm, 2x100W (Crossover)  |

A . T . E . C . S r l  
Via Nobel, 8 - 30020  
Noventa di Piave  
V e n e z i a  
I T A L Y

COMPANY WITH QUALITY MANAGEMENT  
SYSTEM CERTIFIED BY DNV  
= ISO 9001:2008 =

tel.+ 39.0421.65288  
fax.+ 39.0421.659017

tutondo@tutondo.com

**www.tutondo.com**  
**www.ohbytutondo.com**

dealer

